

中華民國 114 年
新北市深坑區統計年報



深 坑
SHEN KENG

新北市深坑區公所編印

中華民國 115 年 6 月出版

序 言

深坑區位於新北市之中央，土地面積為 20.58 平方公里，占新北市總面積百分之一，如按 29 區土地面積大小順序排列，為第 23 順位，本區共分 8 里，依據 114 年 12 月底戶籍統計資料，全區人口為 23,639 人。

政府積極持續推動改革腳步未歇，民眾對於公部門服務品質的要求，日益殷切，對於身處基層服務第一線的區公所，惟有不斷的研究、創新、進步，以最優質的服務來圓滿達成區政工作為目標；在民政方面我們更加落實基層服務，使里鄰連結更加緊密，防災工作亦因應氣候變化異常，演練工作更加確實，為保障居民身家安全而努力；在社政方面，弱勢關懷，建立幸福和諧生活家園共創高齡友善環境，人文部分也積極辦理各項藝文活動推廣地方人文特色；在工務方面除了以「安居樂業」為目標，公共建設更朝跨域整合及區域性規劃方向前進；在經建方面積極執行公園、綠地以及活化老街的榮景而努力著，以提供優質休閒空間環境，公所團隊用心服務，期望讓市民感受升格後美好便利生活。由於統計為行政管理的重要工具之一，無論是計畫之研擬、政策之制定、公務之推動，皆有賴完備的統計為依據，來呈現客觀而具體的事實，發揮業務上決策效能，表達施政績效之準確度。

爰此，本所配合區政建設之需要，以統計表為主，扼要文字說明及有關圖片，彙編成「區政統計年報」。其內容概分一般概況、行政、民政、社會、經建、兵役及人文等七類。初始由各業務單位填送資料及統計表報，再經由會計室整理彙編而成，藉以顯示區政工作之概況，並作為決定政策，擬定計畫，考核績效的參據。

區長 李 漪 萍 謹識

中華民國 115 年 6 月

凡 例

- 一、 本年報編印之目的，旨在報導新北市深坑區一般概況及重要施政成果之統計數據，俾提供施政考核及釐定施政計畫之參考。
- 二、 本年報所列資料來源，係根據新北市深坑區公所（以下簡稱公所）各業務單位編報之公務統計報表及公所會（主）計室直接蒐集之資料加以整編而成，其資料來源均分別註明於各表（圖）下方，以利查考。
- 三、 本年報之資料時間自 104 年至 114 年，內容包括：一般概況、行政、民政、社會、經建、兵役、人文，計 7 大類，40 表。
- 四、 表內所列「年」及「年度」係指全年動態數字（自 1 月 1 日至 12 月 31 日止），「年底」係指 12 月底靜態數字。
- 五、 本年報各表所列度量衡單位，一律採用公制，以資劃一，方便比較，其有特殊情形者，均分別予以註明。
- 六、 本年報所用符號代表意義如下：
 - 「--」數值無意義。
 - 「...」數值尚未發布。
 - 「-」無數值或數值無統計。
 - 「0」數值不及半單位。
- 七、 本年報所載資料如有更新資料，均予修正，凡與前期數字不同時，概以本期數字為準。
- 八、 本年報荷蒙公所各業務單位提供有關資料，始克編成，謹致謝忱，惟統計數字難免有錯漏之處，敬請不吝指正。

目 次

提要分析

一、新北市深坑區歷史沿革	1
二、新北市深坑區地理環境	
(一)土地及鄰里分布概況	1
(二)地理與交通	1
三、新北市深坑區人文風情	
(一)現住人口概況	3
(二)人文名勝	4
四、新北市深坑區產業發展	
(一)經建概況	8
(二)農牧概況	8
(三)工業及商業	8
五、新北市深坑區社教福利	
(一)社區發展概況	8
(二)社會福利及救助概況	8
(三)教育組織概況	9
(四)兵役扶(慰)概況	9
六、新北市深坑區重要施政成果	
(一)行政概況	9
(二)重要施政概況	9

表目次

壹、一般概況

表 1-1 新北市深坑區已登記公私有土地筆數面積	1-1
表 1-2 新北市深坑區各里鄰戶口數	1-2
表 1-3 新北市深坑區現住人口之年齡分配	1-3
表 1-4 新北市深坑區現住人口之教育程度	1-5
表 1-5 新北市深坑區現住人口之婚姻狀況	1-7

貳、行政

表 2-1 新北市深坑區公所組織系統表	2-1
表 2-2 新北市深坑區公所現有職員人數-按教育程度分	2-2
表 2-3 新北市深坑區公所現有職員人數-按考試及格別分	2-3
表 2-4 新北市深坑區公所現有職員人數-按年齡分	2-4
表 2-5 新北市深坑區公所編制及現有員額	2-5
表 2-6 新北市深坑區公所經費預決算數額-按工作計畫別分	2-7
表 2-7 新北市深坑區公所經費預決算數額-按用途別科目分	2-8
表 2-8 新北市深坑區公所調解業務概況	2-9

參、民政

表 3-1 新北市深坑區里長選舉概況	3-1
表 3-2 新北市深坑區鄰長遴聘概況	3-2
表 3-3 新北市深坑區鄰長異動概況	3-3
表 3-4 新北市深坑區改善市容查報有關案件執行情形	3-4
表 3-5 新北市深坑區各級學校及幼兒園一覽表	3-5
表 3-6 新北市深坑區體育活動概況	3-8
表 3-7 新北市深坑區維護市容會報決議案件辦理情形	3-9

肆、社會

表 4-1 新北市深坑區推行社區發展工作概況	4-1
表 4-2 新北市深坑區社區發展協會會員人數	4-7
表 4-3 新北市深坑區輔導市民以工代賑臨時工作概況	4-8
表 4-4 新北市深坑區社會福利及救濟概況	4-9
表 4-5 新北市深坑區低收入戶數及人數按身分別	4-11
表 4-6 新北市深坑區辦理急難救助概況	4-13
表 4-7 新北市深坑區遭受災害救助情形	4-15
表 4-8 新北市深坑區身心障礙者人數	4-17

伍、經建

表 5-1 新北市深坑區鄰里工程施工概況	5-1
表 5-2 新北市深坑區公園綠地概況	5-5
表 5-3 新北市深坑區農耕土地面積及農戶人口數	5-9
表 5-4 新北市深坑區米穀種植面積及產量	5-11
表 5-5 新北市深坑區園藝作物種植面積及產量	5-13
表 5-6 新北市深坑區普通及特種作物種植面積及產量	5-15
表 5-7 新北市深坑區家畜家禽頭數	5-17

陸、兵役

表 6-1 新北市深坑區服兵役役男家屬各項扶(慰)助經費統計	6-1
表 6-2 新北市深坑區服兵役役男家屬安家費及三節生活扶助金統計	6-2

柒、人文

表 7-1 新北市深坑區神壇、寺廟、財團法人寺廟一覽表	7-1
表 7-2 新北市深坑區聚會所、財團法人教會一覽表	7-3
表 7-3 新北市深坑區宗教團體興辦公益慈善及社會教化事業概況	7-4

圖目次

圖一	深坑區行政區域圖	2
圖二	114年各年齡層性別比率分析	3
圖三	114年15歲以上現住人口教育程度分析	3
圖四	114年現住人口婚姻狀況	4
圖五	迎媽祖活動	4
圖六	淡蘭古道深坑街	5
圖七	永安居	6
圖八	深坑橋碑	6
圖九	集順廟	7
圖十	石媽祖古道	7
圖十一	道路路面養護及改善工程	9
圖十二	舊分駐所「深坑廳」空間活化與老街環境改善及風貌改造	10
圖十三	深坑廳內部展覽空間呈現在地歷史人文	10
圖十四	兒童遊戲場	11
圖十五	萬福生態公園賞桐景點	11

提要分析

一、新北市深坑區歷史沿革

深坑地區舊名「簪纓」、「深坑仔」，因景美溪在此向下切割的作用，而形成高的崖面，加上兩岸山峰聳峙，形成深陷的坑谷，故名深坑。

相傳早在清雍正年間已有漢人來此開墾，當時高、黃、陳姓等宗族自木柵溯景美溪北上，在深坑上岸開墾，與原住民經過多年衝突之後，漢人才將原住民納入管轄。深坑市街的形成最早為萬順寮街，至嘉慶初年深坑街已然成形，當時景美溪水位高可行船，曾有一段很長的水運時期。深坑原是以農業為主的鄉鎮，但自先民在山地栽種染布重要原料一大菁後，深坑因此開始經濟發展。至日據初期，便由茶葉取代，而茶葉更是影響深坑經濟發展的重大因素。日據初期，陳秋菊與陳捷陞為北部抗日義軍主要領袖，在深坑率眾進行抗日活動，總督府基於深坑位居文山地區中央交通地位重要、且當時深坑適為文山茶葉集散中心以及治安考量，遂於明治三十四年設深坑廳。至此，深坑儼然為臺北盆地東南之政治中心。由於抗日軍的逐漸消沈加上公路鐵道的建設，使深坑不再具重要交通地位，因而逐漸沒落，直至現今因豆腐及古厝再現風華才又成為觀光盛地。

二、新北市深坑區地理環境

（一）土地及鄰里分布概況

本區土地總面積為 20.58 平方公里，占新北市土地面積 2052.57 平方公里之 1.00%，區內已登記土地面積為 20.56 平方公里；公有已登記面積 4.49 平方公里佔 21.83%；私有已登記面積 15.58 平方公里佔 75.78%；公私共有已登記面積 0.49 平方公里佔 2.39%。

土地面積按大至小分別為昇高里 8.15 平方公里佔全區 39.6%；阿柔里 4.61 平方公里佔全區 22.4%；萬福里 3.56 平方公里佔全區 17.30%；土庫里 1.74 平方公里佔全區 8.45%；賴仲里 1.37 平方公里佔全區 6.66%；埔新里 0.46 平方公里佔全區 2.24%；深坑里 0.43 平方公里佔全區 2.09%；萬順里 0.26 平方公里佔全區 1.26%。

（二）地理與交通

本區位於台灣島北方，台北盆地東南角之盆舷上，位居新北市中央，境內多丘陵分布，景美溪由東向西貫穿中間，為文山地區通往石碇區的必經之地。

本區形狀略屬長方形，北方與台北市南港區舊莊里相鄰，南邊為本區與新北市石碇區及台北市文山區三地相交點。東邊與石碇區潭邊里相鄰，西邊與台北市文山區博嘉里相鄰。沿景美溪有聯絡道路，可上高速公路，往北可通基隆，往南通新店、中和，往東可通宜蘭，在交通上佔了非常優越的條件。

本區轄內東西向有北深路(106 縣道)及文山路(106 乙縣道)橫貫其中，即由臺北市文山區經本區往石碇區，東經雙溪口至菁桐與臺鐵宜蘭線之平溪支線相銜接，目前由欣欣、指南、臺北客運等 3 家客運業者負責營運，其中臺灣好行木柵平溪線行經本區遠近馳名的深坑老街，104 年更爭取到葛瑪蘭客運連結板橋經本區往宜蘭方向；南北向則有深南路與台北市南港區相連，由指南客運負責營運。

本區聯外交通建設有國道 3 號連接臺灣本島各縣市；國道 5 號可通往坪林、宜蘭；國道 3 甲可聯接臺北市辛亥路；信義快速道路可達臺北市信義區；捷運(文湖線)臺北動物園站距離本區也僅有 3.5 公里，深坑交通十分便利；新北市政府於 114 年 11 月將深坑輕軌運輸系統可行性研究報告書提報交通部，深坑輕軌捷運全長約 5.81 公里，沿線共 5 座車站，串連捷運文湖線與環狀線南環段至新北市深坑區的交通運輸服務，規劃完善轉運點及建構低碳綠色生活空間，預期未來深坑居民前往雙北市區交通更加便捷並可帶動觀光旅遊效益。



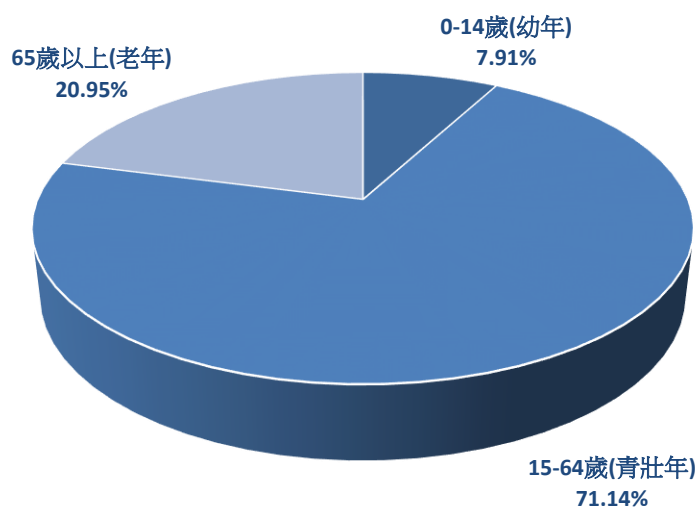
圖一 深坑區行政區域圖

三、新北市深坑區人文風情

(一) 現住人口概況

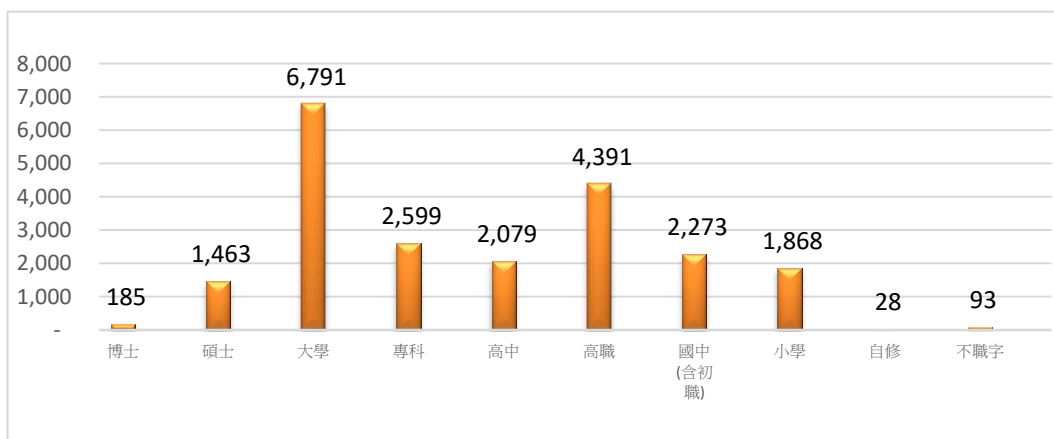
根據戶籍登記資料顯示，114 年底本區現住人口有 23,639 人，男性為 11,752 人占 49.71%；女性為 11,887 人占 50.29%，人口分布以埔新里 6,431 人為最多占 27.21%；深坑里 3,586 人占 15.17%居次；土庫里 3,098 人占 13.11%居第 3 位，全區總戶數為 10,698 戶，戶量為 2.21 人。

年齡結構部分幼年組(0 至 14 歲)計 1,869 人占總人口 7.91%；勞動力年齡組(15 至 64 歲)計 16,817 人占總人口 71.14%；老年組(65 歲以上)計 4,953 人占總人口 20.95%。



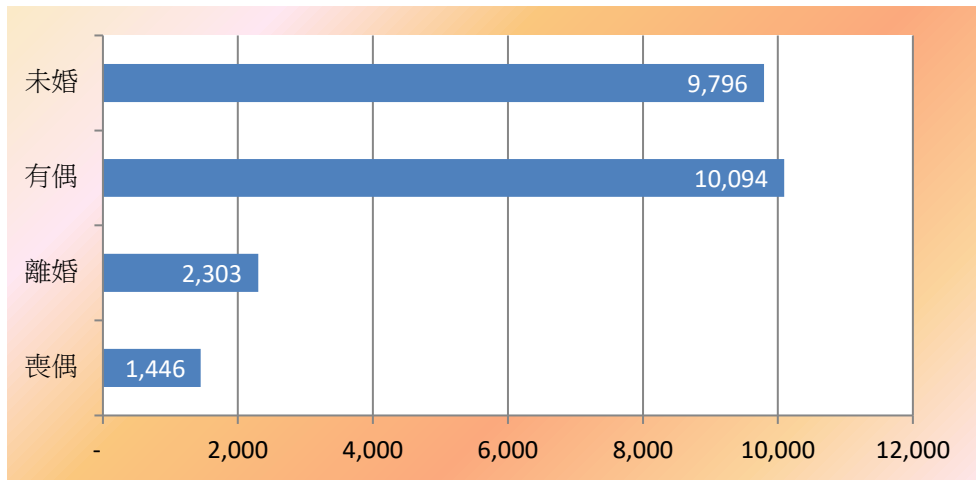
圖二 114 年各年齡層性別比率分析

登記之教育程度資料所示 114 年底本區滿 15 歲以上者共計 21,770 人，教育程度為博士者有 185 人占 0.85%；碩士者 1,463 人占 6.72%；大學 6,791 人占 31.19%，專科 2,599 人占 11.94%，高中 2,079 人占 9.55%，高職 4,391 人占 20.17%，國(初)中及初職 2,273 人占 10.44%，小學 1,868 人占 8.58%，自修者 28 人占 0.13%，不識字 93 人 0.43%。



圖三 114 年 15 歲以上現住人口教育程度分析

婚姻狀況未婚者 9,796 人占 41.44%，有配偶者 10,094 人占 42.70%，離婚者 2,303 人占 9.74%，喪偶 1,446 人占 6.12%。



圖四 114 年現住人口婚姻狀況

(二) 人文名勝

宗教方面，本區寺廟類別以道教及佛教最多；現有寺廟天龍宮、慈誠寺、集順廟、雲登山寺等，宗教團體皆以道教及佛教為主，計有神壇、寺廟、財團法人寺廟 35 所，其中道教 28 所占 80.00%，佛教 6 所占 17.14%，彌勒一貫道 1 所占 2.86%；聚會所、財團法人教會 4 處教別為基督教。道教為里民精神及信仰之生活重心，本區還有里民自發性的迎神活動，包括迎仙公和迎媽祖。迎仙公是在每年農曆的正月初六，由石碇迎仙公來深坑（仙公本尊從木柵指南宮接駕而來）再做過深坑五個里的繞境之後再返回木柵本宮。迎媽祖是每五年一次迎請台北關渡關渡宮天上聖母來本區繞境，日期多選在五月任何一天舉行（扣除五月初五以外）。且每次亦會恭請萬華祖師廟的清水祖師隨行，迎媽祖的活動可說是十分盛大，原因除全區區民大部分參與外，媽祖亦會遶境至石碇區及坪林區，故也是一種聯區性質的宗教活動。



圖五 迎媽祖活動

1. 深坑老街

深坑街在清代屬深坑仔庄，於乾隆年間開闢，其聚落位景美溪北岸，以渡口為中心，向東、西兩側發展，由於其位於北宜路必經地，至嘉慶年間蔚成街市。

同治年間，臺茶外銷暢旺，深坑街位於景美河流域水陸交通要衝，成為文山地區茶葉集散中心，市況日趨繁榮，街上約有 10 多家茶行。

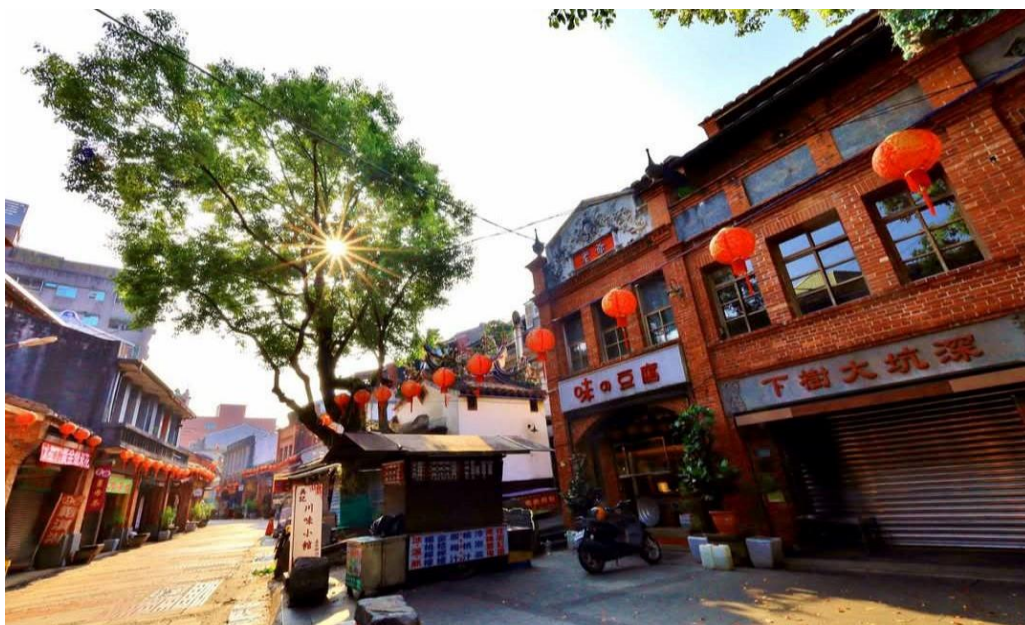
日治初期，深坑為抗日義軍陳秋菊等出沒之地，日人基於治安考量，設立深坑廳（1901 年至 1909 年），廳設於深坑街（遺址為今深坑舊分駐所，深坑街 55 號現為深坑廳咖啡廳），使深坑進一步成為文山地區之政治中心。

深坑廢廳之後，政治地位大不如前，加上景美溪水位於淤淺，深坑交通地位一落千丈，深坑街之市況也逐漸蕭條。

日治時期，深坑街上的店舖，有合春號、高義發、勝川號等茶行，此外還有雜貨店、鹽館、布店、洋服店、理髮店等。而歷史悠久且較具規模的則有德興、萬全、捷興、勝源等四大商號。倪煙、倪弟的船頭行，在深坑水陸運輸史上也扮演重要地位。

深坑街在戰後因繁華不再而保持著素樸的鄉街面貌。卻又因為深坑豆腐此一特產的出現而使老街再現榮景。50 餘年前，王嘉義和王水成兄弟改良了豆腐的燒煮方法，政府官員巡視時品嚐之下讚不絕口，加上媒體的宣傳，使深坑豆腐享有盛名，成為地方上的特殊小吃。每逢假日，深坑街車水馬龍，遊客絡繹不絕。近年來，深坑地區已出現不下數十家以深坑豆腐為名的餐飲店，大部份集中在深坑街，尤以街尾大樹下附近最為密集。有的以店內復古裝潢取勝，有的以口味特殊取勝，不一而足。

走過一頁滄桑歷史的老街，以深坑豆腐吸引假日人潮。茲緣於民國 97 年起進行「深坑老街騎牌樓復舊、保存暨景觀道路設計改善工程」，將擁有百年歷史的深坑老街精心規劃整建且保留舊有建物風貌，使其展現新氣象重現昔日風華。



圖六 淡蘭古道深坑街

2. 永安居

三級古蹟「永安居」，位於深坑老街附近，為目前深坑唯一被列為古蹟的古宅，也是保留最完整的三合院，處處可見奢豪的氣勢。建材以石材為主，擁有流暢的線條美感，又融入燕尾、馬背的意涵，木材皆採用福州木雕，兩側門房的門內還設有槍孔，可作為防衛之用。



圖七 永安居

3. 深坑橋碑

從深坑尾向中正橋走（舊名深坑橋），現址深坑衛生所旁這個走過七十多年歷史的橋碑，記載了早期兩岸渡船過河的經歷，也說明日治時代造橋的事蹟。橋碑正面刻文有些因風化損壞，但內容大致是說明昔日深坑靠渡船頭聯絡兩岸交通的不便，官民於是募款興建深坑吊橋，於大正十四年（1925年）興建完成。由深坑小學校長川島濤江為文以誌其盛。



圖八 深坑橋碑

4. 集順廟

從老街茄苳樹的路口往前走，集順廟就在右側，廟齡170年，供奉「保儀大夫」、「保儀尊王」還有「關聖帝君」、「媽祖」等，對本地人來說，這些神明是當年帶著先人前來台灣的守護者，至今香火鼎盛，深坑豆腐的盛名，就是從集順廟開始，所以集順廟對本地人的意義相當重大。



圖九 集順廟

5. 石媽祖古道

自深坑街尾(大樹下)過中正橋直行，穿過文山路後由加油站旁循阿柔洋產業道路前行四百五十公尺，右邊有一叉路，路口有一(古道)指示碑，便是古道入口處。

此古道原為泥路，為使遠來善信參拜石媽祖，善心人士發心捐款，於1923年鋪設石階，以便行旅，並於步道旁建立開路碑一座，以為紀念。此步道全長約三十分鐘路程，至鎮南宮(石媽祖)可全覽深坑；實為假日休閒的好地方。



圖十 石媽祖古道

四、新北市深坑區產業發展

(一) 經建概況

經管公園 2 座、綠地 4 處，公園綠地面積合計約 1.8469 公頃，2 座公園分別於 103 年及 114 年改建完成，兒童遊戲場係配合地下停車場及幼兒園改建，工程整體設計除了融入在地自然脈絡，以草坡包覆方式降低建築量體感，同時塑造出景美溪穿越文山山脈之深坑地形意象，且緊鄰深坑老街，除提供遊客更多的停車空間外，亦有寬敞空間及兒童遊樂設施、成人體健設施，兼具休閒、遊憩及大人小孩共同遊玩的場所；另公園及地下停車場內設有雨水回收系統、一氧化碳室內偵測設備，提供舒適、安全停車環境，兼具環保永續及節能減碳特色。

萬福生態公園位於深坑區東南科技大學旁，係鄰近臺北市的賞桐景點，循著木棧步道可環繞公園一圈，每年 4 月份可近距離漫步在公園自然花樹中，欣賞桐花紛飛的景緻。公園內亦有多項兒童遊戲器材及體健設施，並沿坡道設置步道及涼亭供民眾遊憩，已成為社區民眾休閒運動不可或缺的去處。

(二) 農牧概況

114 年底農耕土地面積為 404.78 公頃，其中耕作地 320.38 公頃，長期休閒地 84.40 公頃。

農業人口方面，114 年底農戶數為 624 戶，農戶人口數為 2,496 人。

農產品主要以綠竹筍、茶葉為主，其中綠竹筍總產量 551,712 公斤，茶葉產量 7,765 公斤，另家禽現有肉雞 127 隻，蛋雞 890 隻，產蛋量 47 千個，肉豬 2,631 頭，水鹿 33 頭，鹿茸產量 2,700 台兩。

農產業隨著青農們的對這片土地的愛護，期待能翻轉創造出新的產業及更優良品質。

(三) 工業及商業

本區因位於臺北都會外圍，加上北二高開通後，北至基隆港只需 30 分鐘，至南港展覽館及信義區世貿中心各約 15 分鐘，因此吸引許多公司行號及廠商進駐。工業區大體集中在北深路 3 段一帶計有 CIA 世貿科學園區(分為甲、乙兩區)、信義財貿中心園區、信義企業天下園區。

五、新北市深坑區社教福利

(一) 社區發展概況

本區 114 年底共有 5 個社區發展協會，社區發展協會會員人數 626 人，男性 205 人；女性 421 人，工作項目包括辦理社區志工隊 1 團隊共有 34 人，社區照顧關懷據點 1 個，114 年度全區社區發展受益人次 7,559 人次。

(二) 社會福利及救助概況

本區 114 年申請中低收入老人津貼計 128 人次，發放低收入戶喪葬補助 3 人次計 9 萬元，身心障礙生活發放補助 3,625 人次計 2,015 萬 1,115 元，身心障礙者日間照顧及住宿式照顧費用發放補助 646 人次計 915 萬 5,486 元，身心障礙者生活輔具費用發放補助 51 人次計 60 萬 520 元，急難救助發放補助 8 人次計 8 萬 6,760 元。戶內人口發生意外事故致死者發放補助 30 萬元，低收入戶計 115 戶；

人口數 184 人。身心障礙者人數計 1,234 人。

(三) 教育組織概況

本區 114 年計有市立幼兒園 3 所，私立幼兒園 3 所，國民小學 1 所，國民中學 1 所，大學 1 所。

(四) 兵役扶(慰)助概況

114 年服兵役役男家屬各項扶(慰)助經費無發放補助費。而 114 年本區服兵役役男家屬一次安家費發給戶數 2 戶，發給口數為 4 口，發放金額為 2 萬 5,668 元。

六、新北市深坑區重要施政成果

(一) 行政概況

本所現有公職人員共 25 人以教育程度區分計研究所碩士 3 人占現有人數 12.00%，大學畢業 20 人占現有人數 80.00%，專科畢業 2 人占現有人數 8.00%。

又以公職人員考試及及格別區分以特種考試 7 人和高等考試 7 人各占現有人數 28.00% 為最多，其次依續為普通考試人數 6 人佔 24.00%、初等考試 3 人占 12.00% 及升等考試 2 人占 8.00%。

現職人員年齡以 25 至 29 歲為最多各 5 人占現有人數 20.00%，其次 30 至 34 歲、50 至 54 歲各 4 人各占 16.00%，再來是 35 至 39 歲、40 至 44 歲、45 至 49 歲各 3 人各占 12.00%，男性共 10 人、女性共 15 人。

本區 114 年度預算數 1 億 1,666 萬 9,000 元較上年度預算數 1 億 2,367 萬 3,651 元減少率 5.66%，人事費 3,193 萬 4,000 元占年度預算數 27.37%，業務費 4,964 萬 6,665 元占年度預算數 42.56%，獎補助費 426 萬 4,000 元占年度預算數 3.65%，設備及投資 3,082 萬 4,335 元占年度預算數 26.42%。

本區調解方式皆採委員集體協同調解，114 年底件數為 52 件成立率 78.85%，民事結案件數 31 件占總件數 59.62%，刑事結案件數 21 件占總件數 40.38%。

(二) 重要施政概況

1. 本區道路路面養護及改善工程，改善本區各里道路共 116 處，面積共計 13,233 平方公尺，藉由路面銑鋪，改善長久未更新致使面層已老舊不堪的道路，以維持道路平整並降低後續路面龜裂破損，提升道路品質不僅提供市民一個安全、平坦舒適之行車空間，亦改善市區街道景觀，提升整體環境品質及居民用路體驗。



圖十一 道路路面養護及改善工程

2.深坑舊分駐所原為分駐所及戶政事務所的所在地，107年搬遷至新式共構大樓後，原址經參考日治時期「深坑廳」建築外觀翻新成工作坊，翻新後的「深坑廳」外觀是歷史建築，內部可作為展覽空間，後續招商由民間團隊進駐經營，結合深坑老街觀光及周邊青創資源，將成為深坑老街觀光新亮點。深坑舊分駐所於112年12月30日完工啟用，「深坑廳」以全新風貌展現，目前委外經營咖啡廳，並為青年地方創生基地，盼吸引更多觀光人潮體驗在地歷史人文及建築風貌，以及提供在地青年創業發展。



圖十二 舊分駐所「深坑廳」空間活化與老街環境及風貌改造



圖十三 深坑廳內部展覽空間呈現在地歷史人文

3.本區兒童遊戲場，打造小朋友遊戲新天地，以一系列的原木攀爬遊具與可激發小朋友觸覺的礫石區讓孩童們玩得開心，另配合周邊深坑老街及廣場盼能吸引更多遊客來到深坑以發展觀光經濟。



圖十四 兒童遊戲場

4.萬福生態公園

鄰近臺北市的賞桐景點，循著木棧步道可環繞公園一圈，可近距離漫步在公園自然花樹中，欣賞桐花紛飛的景緻。



圖十五 萬福生態公園賞桐景點

壹、一般概況

表1-1 新北市深坑區已登記公私有土地筆數面積

單位：公頃、筆

年底別 及 土地權屬別	已登記土地面積	已登記土地筆數
民國104年底	2 031.2917	15 412
民國105年底	2 031.3502	15 414
民國106年底	2 031.3502	15 416
民國107年底	2 031.3502	15 431
民國108年底	2 031.4131	15 451
民國109年底	2 031.4131	15 508
民國110年底	2 049.3622	15 844
民國111年底	2 049.3771	16 001
民國112年底	2 049.4272	16 035
民國113年底	2 053.0111	16 085
民國114年底	2 055.6394	16 232
公 有	448.8028	3 884
私 有	1 557.8045	11 973
公私共有	49.0321	375

資料來源：新北市政府地政局。

表1-2 新北市深坑區各里鄰戶口數

單位：平方公里、鄰、戶、人

年底別 及里別	面 積	鄰 數	戶 數	人 口 數		
				合 計	男	女
民國104年底	20.5787	239	9 458	23 594	11 811	11 783
民國105年底	20.5787	239	9 548	23 683	11 850	11 833
民國106年底	20.5787	239	9 605	23 660	11 837	11 823
民國107年底	20.5787	239	9 633	23 634	11 841	11 793
民國108年底	20.5787	239	9 708	23 725	11 855	11 870
民國109年底	20.5787	239	9 796	23 723	11 850	11 873
民國110年底	20.5787	239	9 856	23 646	11 794	11 852
民國111年底	20.5787	239	9 889	23 528	11 730	11 798
民國112年底	20.5787	239	10 000	23 689	11 767	11 922
民國113年底	20.5787	239	10 239	23 636	11 726	11 910
民國114年底	20.5787	239	10 698	23 639	11 752	11 887
深坑里	0.4323	41	1 666	3 586	1 747	1 839
萬順里	0.2614	24	1 223	2 593	1 300	1 293
土庫里	1.7379	36	1 288	3 098	1 551	1 547
昇高里	8.1488	16	845	2 125	1 109	1 016
阿柔里	4.6141	9	221	558	305	253
埔新里	0.4563	57	2 847	6 431	3 133	3 298
萬福里	3.5605	30	1 378	2 735	1 358	1 377
賴仲里	1.3674	26	1 230	2 513	1 249	1 264

資料來源：新北市政府民政局。

表1-3 新北市深坑區現住人口之年齡分配

單位：人

年底別 及性別	總 計	0-4歲	5-9歲	10-14歲	15-19歲	20-24歲	25-29歲
民國104年底	23 594	701	767	1 055	1 568	1 838	1 627
民國105年底	23 683	723	736	988	1 474	1 850	1 693
民國106年底	23 660	696	686	929	1 416	1 831	1 771
民國107年底	23 634	679	682	854	1 360	1 762	1 785
民國108年底	23 725	711	695	791	1 289	1 680	1 820
民國109年底	23 723	666	731	712	1 151	1 649	1 846
民國110年底	23 646	670	744	704	1 079	1 547	1 845
民國111年底	23 528	604	754	689	1 004	1 476	1 809
民國112年底	23 689	588	741	676	951	1 428	1 773
民國113年底	23 636	507	742	661	889	1 375	1 716
民國114年底	23 639	480	687	702	812	1 279	1 694
男	11 752	239	372	367	426	678	909
女	11 887	241	315	335	386	601	785

資料來源：新北市政府民政局。

表1-3 新北市深坑區現住人口之年齡分配 (續)

單位：人

年底別 及性別	30-34歲	35-39歲	40-44歲	45-49歲	50-54歲	55-59歲	60-64歲	65歲以上
民國104年底	1 671	1 867	1 782	2 193	2 406	1 990	1 536	2 593
民國105年底	1 583	1 792	1 768	2 159	2 442	2 060	1 626	2 789
民國106年底	1 468	1 752	1 760	2 056	2 411	2 183	1 704	2 997
民國107年底	1 467	1 735	1 746	1 939	2 347	2 300	1 753	3 225
民國108年底	1 466	1 669	1 808	1 852	2 297	2 310	1 868	3 469
民國109年底	1 533	1 598	1 842	1 808	2 199	2 346	1 925	3 717
民國110年底	1 628	1 510	1 782	1 753	2 154	2 350	1 978	3 902
民國111年底	1 677	1 431	1 776	1 762	2 056	2 325	2 069	4 096
民國112年底	1 715	1 458	1 733	1 780	1 963	2 292	2 216	4 375
民國113年底	1 751	1 416	1 699	1 815	1 906	2 245	2 218	4 696
民國114年底	1 746	1 435	1 625	1 869	1 864	2 212	2 281	4 953
男	982	774	854	868	898	1 014	1 128	2 243
女	764	661	771	1 001	966	1 198	1 153	2 710

資料來源：新北市政府民政局。

表1-4 新北市深坑區現住人口之教育程度

單位：人

年底別 及性別	總 計	識字者										
		合計	博士		碩士		大學 (含獨立學院)		專科			
									二、三年制		五年制後二年	
			畢業	肄業	畢業	肄業	畢業	肄業	畢業	肄業	畢業	肄業
民國104年底	21 071	20 865	96	50	809	240	3 643	1 571	1 215	233	1 050	74
民國105年底	21 236	21 035	107	51	834	249	3 844	1 550	1 194	234	1 051	78
民國106年底	21 349	21 161	112	52	866	261	3 978	1 546	1 189	233	1 045	77
民國107年底	21 419	21 246	119	51	899	256	4 197	1 520	1 196	240	1 039	71
民國108年底	21 528	21 366	117	54	931	266	4 394	1 506	1 203	233	1 031	74
民國109年底	21 614	21 460	117	48	956	264	4 613	1 503	1 200	226	1 032	73
民國110年底	21 528	21 389	116	47	957	273	4 723	1 480	1 209	233	1 038	75
民國111年底	21 481	21 358	123	47	972	283	4 886	1 424	1 216	228	1 037	75
民國112年底	21 684	21 573	133	43	1 043	298	5 116	1 440	1 227	225	1 037	73
民國113年底	21 726	21 627	138	40	1 075	310	5 251	1 440	1 239	225	1 036	82
民國114年底	21 770	21 677	141	44	1 142	321	5 389	1 402	1 258	207	1 049	85
男	10 774	10 766	88	24	666	183	2 607	811	570	114	550	40
女	10 996	10 911	53	20	476	138	2 782	591	688	93	499	45

資料來源：新北市政府民政局。

表1-4 新北市深坑區現住人口之教育程度 (續)

單位：人

年底別 及性別	識字者												不識 字
	高級中學					國(初)中		初職		小學		自修	
	普通教育(高中)		職業教育(高職)			畢業	肄業	畢業	肄業	畢業	肄業		
	畢業	肄業	畢業	肄業	五專前三年肄業								
民國104年底	1 548	638	3 372	1 031	64	2 298	339	14	5	2 228	290	57	206
民國105年底	1 570	682	3 434	992	65	2 265	328	14	4	2 169	263	57	201
民國106年底	1 569	674	3 459	977	70	2 249	343	12	4	2 140	249	56	188
民國107年底	1 559	709	3 483	938	74	2 194	307	11	4	2 100	228	51	173
民國108年底	1 562	660	3 510	919	72	2 164	314	10	4	2 073	222	47	162
民國109年底	1 556	651	3 523	876	72	2 144	297	10	4	2 021	229	45	154
民國110年底	1 537	615	3 529	846	77	2 107	297	10	4	1 959	214	43	139
民國111年底	1 515	597	3 518	853	72	2 080	300	9	4	1 886	193	40	123
民國112年底	1 554	540	3 521	837	79	2 053	301	9	3	1 821	183	37	111
民國113年底	1 555	526	3 513	823	74	2 012	292	9	3	1 772	179	33	99
民國114年底	1 538	541	3 528	790	73	1 989	273	8	3	1 699	169	28	93
男	758	290	1 701	503	20	1 056	125	1	2	611	42	4	8
女	780	251	1 827	287	53	933	148	7	1	1 088	127	24	85

資料來源：新北市政府民政局。

表1-5 新北市深坑區現住人口之婚姻狀況

單位：人

年底別 及性別	總 計	未 婚	有 配 偶	離 婚	喪 偶
民國104年底	23 594	10 331	10 227	1 829	1 207
民國105年底	23 683	10 295	10 229	1 904	1 255
民國106年底	23 660	10 207	10 241	1 941	1 271
民國107年底	23 634	10 117	10 238	1 986	1 293
民國108年底	23 725	10 104	10 265	2 023	1 333
民國109年底	23 723	10 019	10 293	2 079	1 332
民國110年底	23 646	9 964	10 242	2 096	1 344
民國111年底	23 528	9 860	10 173	2 131	1 364
民國112年底	23 689	9 919	10 195	2 176	1 399
民國113年底	23 636	9 847	10 136	2 231	1 422
民國114年底	23 639	9 796	10 094	2 303	1 446
男	11 752	5 360	5 060	1 100	234
女	11 887	4 436	5 034	1 203	1 214

資料來源：新北市政府民政局。

貳、行政

表2-1 新北市深坑區公所組織系統表

中華民國114年底

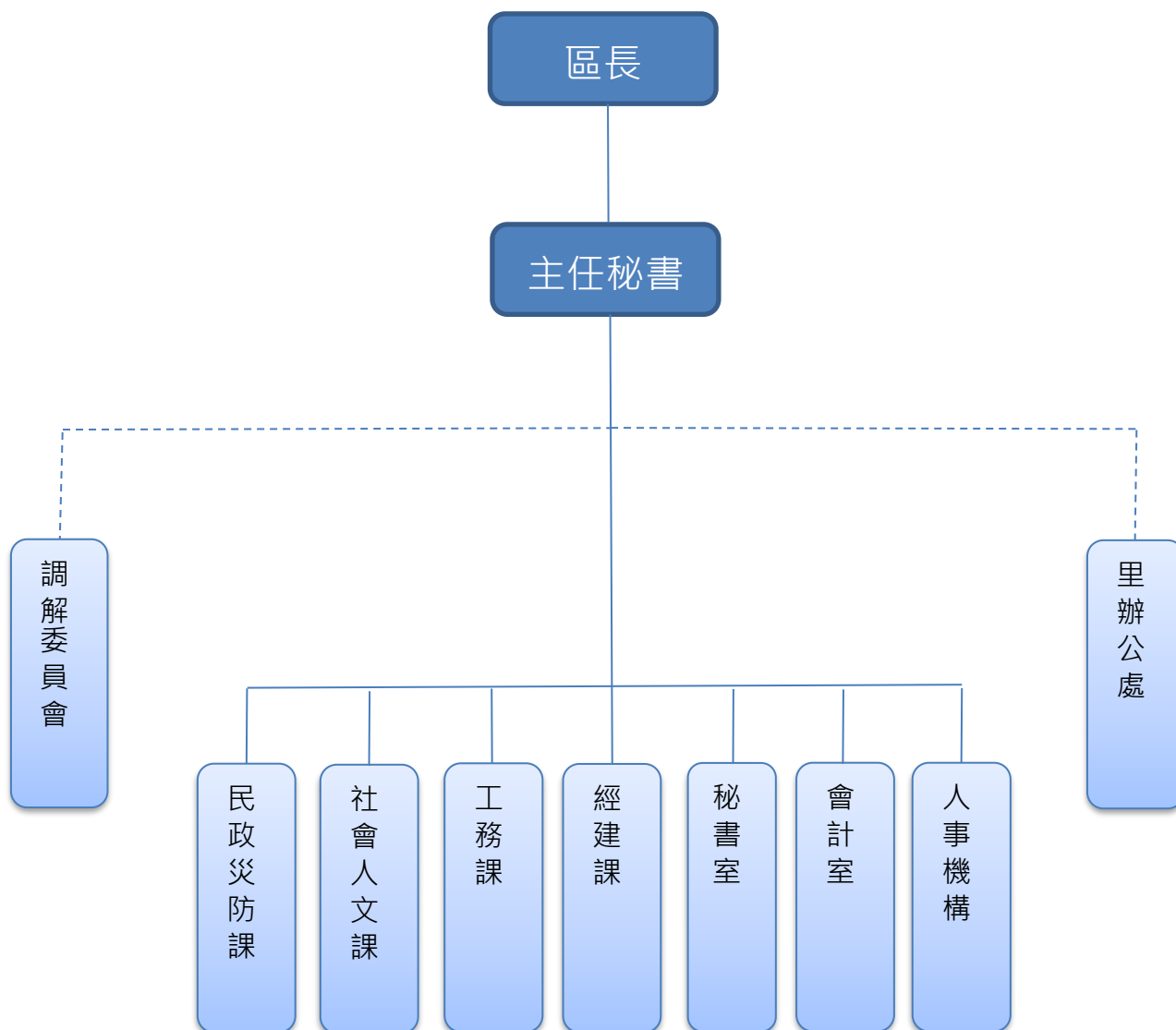


表2-2 新北市深坑區公所現有職員人數 - 按教育程度分

單位：人

年底別 及 項目別	總 計	研究所			大學畢業	專科畢業	高中(職) 畢業	國(初)中 以下
		合計	博士	碩士				
民國104年底	26	9	-	9	10	7	-	-
民國105年底	27	11	-	11	9	6	1	-
民國106年底	24	11	-	11	7	6	-	-
民國107年底	26	7	-	7	14	5	-	-
民國108年底	26	5	-	5	16	5	-	-
民國109年底	27	5	-	5	16	6	-	-
民國110年底	27	6	-	6	16	5	-	-
民國111年底	20	5	-	5	11	4	-	-
民國112年底	21	6	-	6	14	1	-	-
民國113年底	23	6	-	6	15	2	-	-
民國114年底	25	3	-	3	20	2	-	-
男	10	2	-	2	7	1	-	-
女	15	1	-	1	13	1	-	-
民選機關首長	-	-	-	-	-	-	-	-
男	-	-	-	-	-	-	-	-
女	-	-	-	-	-	-	-	-
政 務 人 員	-	-	-	-	-	-	-	-
男	-	-	-	-	-	-	-	-
女	-	-	-	-	-	-	-	-
簡薦委任(派) 人員(含雇員)	25	3	-	3	20	2	-	-
簡任(派)	-	-	-	-	-	-	-	-
男	-	-	-	-	-	-	-	-
女	-	-	-	-	-	-	-	-
薦任(派)	13	3	-	3	9	1	-	-
男	5	2	-	2	3	-	-	-
女	8	1	-	1	6	1	-	-
委任(派)	12	-	-	-	11	1	-	-
男	5	-	-	-	4	1	-	-
女	7	-	-	-	7	-	-	-
聘 任	-	-	-	-	-	-	-	-
男	-	-	-	-	-	-	-	-
女	-	-	-	-	-	-	-	-
醫 事 人 員	-	-	-	-	-	-	-	-
男	-	-	-	-	-	-	-	-
女	-	-	-	-	-	-	-	-
雇 員	-	-	-	-	-	-	-	-
男	-	-	-	-	-	-	-	-
女	-	-	-	-	-	-	-	-

資料來源：深坑區公所人事室。

表2-3 新北市深坑區公所現有職員人數 - 按考試及格別分

單位：人

年底別 及 項目別	總 計	考試及格種類							依其他法 令進用
		合計	高等考試	普通考試	初等考試	特種考試	升等考試	其他考試	
民國104年底	26	26	1	4	-	13	-	8	-
民國105年底	27	27	2	4	1	12	7	1	-
民國106年底	24	24	4	2	-	10	-	8	-
民國107年底	26	26	5	2	2	9	8	-	-
民國108年底	26	26	6	4	3	9	4	-	-
民國109年底	27	27	9	4	3	8	3	-	-
民國110年底	27	27	8	4	3	7	5	-	-
民國111年底	20	20	6	2	2	6	4	-	-
民國112年底	21	21	5	5	2	8	1	-	-
民國113年底	23	23	3	7	2	10	1	-	-
民國114年底	25	25	7	6	3	7	2	-	-
男	10	10	2	3	1	3	1	-	-
女	15	15	5	3	2	4	1	-	-
民選機關首長	-	-	-	-	-	-	-	-	-
男	-	-	-	-	-	-	-	-	-
女	-	-	-	-	-	-	-	-	-
政 務 人 員	-	-	-	-	-	-	-	-	-
男	-	-	-	-	-	-	-	-	-
女	-	-	-	-	-	-	-	-	-
簡薦委任(派) 人員(含雇員)	25	25	7	6	3	7	2	-	-
簡任(派)	-	-	-	-	-	-	-	-	-
男	-	-	-	-	-	-	-	-	-
女	-	-	-	-	-	-	-	-	-
薦任(派)	13	13	5	-	-	6	2	-	-
男	5	5	1	-	-	3	1	-	-
女	8	8	4	-	-	3	1	-	-
委任(派)	12	12	2	6	3	1	-	-	-
男	5	5	1	3	1	-	-	-	-
女	7	7	1	3	2	1	-	-	-
聘 任	-	-	-	-	-	-	-	-	-
男	-	-	-	-	-	-	-	-	-
女	-	-	-	-	-	-	-	-	-
醫 事 人 員	-	-	-	-	-	-	-	-	-
男	-	-	-	-	-	-	-	-	-
女	-	-	-	-	-	-	-	-	-
雇 員	-	-	-	-	-	-	-	-	-
男	-	-	-	-	-	-	-	-	-
女	-	-	-	-	-	-	-	-	-

資料來源：深坑區公所人事室。

表2-4 新北市深坑區公所現有職員人數 - 按年齡分

單位：人

年底別 及 項目別	總 計	19歲 以下	20至 24歲	25至 29歲	30至 34歲	35至 39歲	40至 44歲	45至 49歲	50至 54歲	55至 59歲	60至 64歲	65歲 以上
民國104年底	26	-	-	4	5	2	4	5	2	3	1	-
民國105年底	27	-	-	6	4	-	4	7	3	3	-	-
民國106年底	24	-	1	3	5	-	4	2	6	3	-	-
民國107年底	26	-	-	5	4	-	6	1	7	3	-	-
民國108年底	26	-	-	6	5	2	3	3	4	3	-	-
民國109年底	27	-	1	6	5	3	5	2	2	1	2	-
民國110年底	27	-	-	6	4	3	6	2	2	2	2	-
民國111年底	20	-	-	3	2	3	4	2	3	2	1	-
民國112年底	21	-	1	4	3	5	1	3	2	1	1	-
民國113年底	23	-	1	4	3	4	2	1	4	1	3	-
民國114年底	25	-	-	5	4	3	3	3	4	1	2	-
男	10	-	-	2	1	1	3	1	1	-	1	-
女	15	-	-	3	3	2	-	2	3	1	1	-
民選機關首長	-	-	-	-	-	-	-	-	-	-	-	-
男	-	-	-	-	-	-	-	-	-	-	-	-
女	-	-	-	-	-	-	-	-	-	-	-	-
政 務 人 員	-	-	-	-	-	-	-	-	-	-	-	-
男	-	-	-	-	-	-	-	-	-	-	-	-
女	-	-	-	-	-	-	-	-	-	-	-	-
簡薦委任(派) 人員(含雇員)	25	-	-	5	4	3	3	3	4	1	2	-
簡任(派)	-	-	-	-	-	-	-	-	-	-	-	-
男	-	-	-	-	-	-	-	-	-	-	-	-
女	-	-	-	-	-	-	-	-	-	-	-	-
薦任(派)	13	-	-	1	1	1	3	2	2	1	2	-
男	5	-	-	-	-	-	3	1	-	-	1	-
女	8	-	-	1	1	1	-	1	2	1	1	-
委任(派)	12	-	-	4	3	2	-	1	2	-	-	-
男	5	-	-	2	1	1	-	-	1	-	-	-
女	7	-	-	2	2	1	-	1	1	-	-	-
聘 任	-	-	-	-	-	-	-	-	-	-	-	-
男	-	-	-	-	-	-	-	-	-	-	-	-
女	-	-	-	-	-	-	-	-	-	-	-	-
醫 事 人 員	-	-	-	-	-	-	-	-	-	-	-	-
男	-	-	-	-	-	-	-	-	-	-	-	-
女	-	-	-	-	-	-	-	-	-	-	-	-
雇 員	-	-	-	-	-	-	-	-	-	-	-	-
男	-	-	-	-	-	-	-	-	-	-	-	-
女	-	-	-	-	-	-	-	-	-	-	-	-

資料來源：深坑區公所人事室。

表2-5 新北市深坑區公所編制及現有員額

單位：人

年底別 及 職稱別	職 等	合計				所本部		秘書室		民政災防課	
		編制	現有			編制	現有	編制	現有	編制	現有
				男	女						
民國104年底		30	26	15	11	2	1	7	6	8	9
民國105年底		29	27	14	13	2	2	6	6	8	8
民國106年底		29	24	14	10	2	2	6	5	8	7
民國107年底		29	26	14	12	2	2	6	6	8	7
民國108年底		29	26	13	13	2	2	6	6	8	7
民國109年底		29	27	9	18	2	2	6	6	8	7
民國110年底		29	27	10	17	2	2	6	6	8	7
民國111年底		29	20	10	10	2	2	6	5	8	5
民國112年底		29	21	11	10	2	1	6	5	8	6
民國113年底		29	23	11	12	2	2	6	5	8	8
民國114年底		29	25	10	15	2	2	6	6	8	8
區 長	薦任第9職等	1	1	-	1	1	1	-	-	-	-
副 區 長		-	-	-	-	-	-	-	-	-	-
主 任 秘 書	薦任第8職等至 薦任第9職等	1	1	1	-	1	1	-	-	-	-
調解會秘書		-	-	-	-	-	-	-	-	-	-
秘 書		-	-	-	-	-	-	-	-	-	-
視 導		-	-	-	-	-	-	-	-	-	-
課長(室主任)	薦任第7職等至 薦任第8職等或 委任第5職等至 薦任第7職等	7	7	2	5	-	-	1	1	1	1
技 士	薦第6職等至 薦任第7職等或 委任第5職等	2	1	1	-	-	-	-	-	-	-
課 員	薦第6職等至 薦任第7職等或 委任第5職等	6	6	2	4	-	-	2	2	2	2
佐 助 理 員		-	-	-	-	-	-	-	-	-	-
技 佐	委任第4職等至 委任第5職等	2	-	-	-	-	-	-	-	-	-
辦 事 員	委任第3職等至 委任第5職等	4	4	2	2	-	-	2	2	1	1
書記(雇員)	委任第1職等至 委任第3職等	2	1	-	1	-	-	1	1	-	-
里 幹 事	委任第4職等至 委任第5職等 (其中2人得到 薦任第6職等	4	4	2	2	-	-	-	-	4	4
其 他		-	-	-	-	-	-	-	-	-	-

資料來源：深坑區公所人事室。

表2-5 新北市深坑區公所編制及現有員額 (續)

單位：人

年底別 及 職稱別	社會人文課		經建課		工務課		人文課		會計室		人事機構		政風室	
	編制	現有	編制	現有	編制	現有	編制	現有	編制	現有	編制	現有	編制	現有
民國104年底	5	4	3	2	3	2	-	-	1	1	1	1	-	-
民國105年底	5	4	3	3	3	2	-	-	1	1	1	1	-	-
民國106年底	5	4	3	1	3	3	-	-	1	1	1	1	-	-
民國107年底	5	4	3	2	3	3	-	-	1	1	1	1	-	-
民國108年底	5	4	3	3	3	2	-	-	1	1	1	1	-	-
民國109年底	5	5	3	3	3	2	-	-	1	1	1	1	-	-
民國110年底	5	5	3	3	3	2	-	-	1	1	1	1	-	-
民國111年底	5	4	3	1	3	1	-	-	1	1	1	1	-	-
民國112年底	5	4	3	2	3	1	-	-	1	1	1	1	-	-
民國113年底	5	3	3	2	3	1	-	-	1	1	1	1	-	-
民國114年底	5	4	3	1	3	2	-	-	1	1	1	1	-	-
區長	-	-	-	-	-	-	-	-	-	-	-	-	-	-
副區長	-	-	-	-	-	-	-	-	-	-	-	-	-	-
主任秘書	-	-	-	-	-	-	-	-	-	-	-	-	-	-
調解會秘書	-	-	-	-	-	-	-	-	-	-	-	-	-	-
秘書	-	-	-	-	-	-	-	-	-	-	-	-	-	-
視導	-	-	-	-	-	-	-	-	-	-	-	-	-	-
課長(室主任)	1	1	1	1	1	1	-	-	1	1	1	1	-	-
技士	-	-	1	-	1	-	-	-	-	-	-	-	-	-
課員	2	2	-	-	-	-	-	-	-	-	-	-	-	-
佐助理員	-	-	-	-	-	-	-	-	-	-	-	-	-	-
技佐	-	-	1	-	1	-	-	-	-	-	-	-	-	-
辦事員	1	1	-	-	-	-	-	-	-	-	-	-	-	-
書記(雇員)	1	-	-	-	-	-	-	-	-	-	-	-	-	-
里幹事	-	-	-	-	-	-	-	-	-	-	-	-	-	-
其他	-	-	-	-	-	-	-	-	-	-	-	-	-	-

資料來源：深坑區公所人事室。

表2-6 新北市深坑區公所經費預決算數額 - 按工作計畫別分

單位：元、%

年度別 及 科目別	本年度預算數 (114年度)	上年度(113年度)		本年度與上年度預算比較	
		預算數	決算數	增減數	增減率
民國104年度	122 704 486	104 230 000	100 465 338	18 474 486	17.72%
民國105年度	98 447 796	122 704 486	117 520 567	- 24 256 690	-19.77%
民國106年度	101 033 000	98 447 796	93 437 015	2 585 204	2.63%
民國107年度	100 027 000	101 033 000	95 156 650	- 1 006 000	-1.00%
民國108年度	101 778 000	100 027 000	95 486 168	1 751 000	1.75%
民國109年度	103 248 000	101 778 000	97 832 322	1 470 000	1.44%
民國110年度	109 112 000	103 248 000	99 807 254	5 864 000	5.68%
民國111年度	107 135 000	109 112 000	103 133 294	- 1 977 000	-1.81%
民國112年度	107 185 000	107 135 000	101 118 938	50 000	0.05%
民國113年度	123 673 651	107 185 000	101 090 007	16 488 651	15.38%
民國114年度	116 669 000	123 673 651	112 581 879	- 7 004 651	-5.66%
一般行政	32 616 000	31 287 000	26 074 736	1 329 000	4.25%
人員維持費	31 934 000	30 612 000	25 431 445	1 322 000	4.32%
基本行政工作維持費	682 000	675 000	643 291	7 000	1.04%
區政業務	83 923 000	92 286 651	86 507 143	- 8 363 651	-9.06%
業務管理	15 451 565	14 682 743	13 956 222	768 822	5.24%
民政業務	25 339 380	24 667 932	24 467 485	671 448	2.72%
役政及防災業務	179 154	408 880	396 125	- 229 726	-56.18%
農漁業務	156 113	178 000	143 650	- 21 887	-12.30%
水利業務	2 042 951	2 000 000	1 511 904	42 951	2.15%
交通業務	293 000	248 000	169 820	45 000	18.15%
觀光經濟	362 578	264 000	187 874	98 578	37.34%
社會文化	4 316 828	4 254 603	4 254 603	62 225	1.46%
道路及公園業務	5 087 096	5 369 120	5 145 191	- 282 024	-5.25%
區政建設	30 694 335	40 213 373	36 274 269	- 9 519 038	-23.67%
一般建築及設備	130 000	-	-	130 000	--
建築及設備	130 000	-	-	130 000	--
第一預備金	-	100 000	-	- 100 000	-100.00%
第一預備金	-	100 000	-	- 100 000	-100.00%

資料來源：深坑區公所會計室。

表2-7 新北市深坑區公所經費預決算數額 - 按用途別科目分

單位：元、%

年度別 及 科目別	本年度預算數	上年度		本年度與上年度預算比較	
		預算數	決算數	增減數	增減率
民國104年度	122 704 486	104 230 000	100 465 338	18 474 486	17.72%
民國105年度	98 447 796	122 704 486	117 520 567	- 24 256 690	-19.77%
民國106年度	101 033 000	98 447 796	93 437 015	2 585 204	2.63%
民國107年度	100 027 000	101 033 000	95 151 650	- 1 006 000	-1.00%
民國108年度	101 778 000	100 027 000	95 486 168	1 751 000	1.75%
民國109年度	103 248 000	101 778 000	97 872 322	1 470 000	1.44%
民國110年度	109 112 000	103 248 000	99 807 254	5 864 000	5.68%
民國111年度	107 135 000	109 112 000	103 133 294	- 1 977 000	-1.81%
民國112年度	107 185 000	107 135 000	101 118 938	50 000	0.05%
民國113年度	123 673 651	107 185 000	101 090 007	16 488 651	15.38%
民國114年度	116 669 000	123 673 651	112 581 879	- 7 004 651	15.38%
人 事 費	31 934 000	30 612 000	25 431 445	1 322 000	4.32%
業 務 費	49 646 665	48 418 278	46 604 761	1 228 387	2.54%
獎 補 助 及 損 失 (經 常 門)	4 264 000	4 330 000	4 271 404	- 66 000	-1.52%
債 務 費	-	-	-	-	-
預 備 金	-	100 000	-	- 100 000	-100.00%
設 備 及 投 資	30 824 335	40 213 373	36 274 269	- 9 389 038	-23.35%
獎 補 助 及 損 失 (資 本 門)	-	-	-	-	-

資料來源：深坑區公所會計室。

表2-8 新北市深坑區調解業務概況

1.辦理調解業務概況

單位：件

年底別	總計	民事結案件數							
		合計	債權債務	物權	親屬	繼承	商事	營建工程	其他
民國104年底	111	44	20	15	-	-	4	-	5
民國105年底	122	47	24	13	1	1	1	-	7
民國106年底	86	36	27	6	-	2	-	-	1
民國107年底	102	36	9	27	-	-	-	-	-
民國108年底	79	20	15	2	1	1	-	-	1
民國109年底	51	10	7	1	-	1	-	-	1
民國110年底	63	22	22	-	-	-	-	-	-
民國111年底	67	18	10	6	-	-	2	-	-
民國112年底	62	27	25	-	-	-	-	-	2
民國113年底	59	28	22	-	-	-	-	-	6
民國114年底	52	31	28	-	-	-	-	-	3

2.辦理調解方式概況

單位：件、%

年底別	調解方式								
	合計					委員集體開會調解			
	計	成立	成立比率	不成立	計	成立	成立比率	不成立	
民國104年底	111	40	36%	71	111	40	36%	71	
民國105年底	98	52	53%	46	98	52	53%	46	
民國106年底	86	52	60%	34	86	52	60%	34	
民國107年底	102	53	52%	49	102	53	52%	49	
民國108年底	79	33	42%	46	79	33	42%	46	
民國109年底	51	31	61%	20	51	31	61%	20	
民國110年底	63	43	68%	20	63	43	68%	20	
民國111年底	67	41	61%	26	67	41	61%	26	
民國112年底	62	41	66%	21	62	41	66%	21	
民國113年底	59	44	75%	15	59	44	75%	15	
民國114年底	52	41	79%	11	52	41	79%	11	

資料來源：深坑區公所民政防災課。

表2-8 新北市深坑區調解業務概況 (續)

1.辦理調解業務概況

單位：件

年底別	刑事結案件數								正在調解 中未結案 件數
	合計	妨害風化	妨害婚姻 及家庭	傷害	妨害自由 名譽信用 及秘密	竊盜及 侵佔詐欺	毀棄損壞	其他	
民國104年底	67	-	-	62	2	2	-	1	-
民國105年底	75	-	-	68	2	4	-	1	-
民國106年底	50	-	-	45	2	2	1	-	-
民國107年底	66	-	-	54	4	5	1	2	-
民國108年底	59	-	-	55	2	2	-	-	-
民國109年底	41	-	-	35	-	3	2	1	-
民國110年底	41	-	-	37	1	3	-	-	-
民國111年底	49	-	-	41	2	4	2	-	-
民國112年底	35	-	-	28	1	1	2	3	-
民國113年底	31	-	-	25	-	4	-	2	-
民國114年底	21	-	-	16	3	2	-	-	-

2.辦理調解方式概況

單位：件、%

年底別	調 解 方 式				協 同 調 解			
	委員獨任調解							
	計	成立	成立比率	不成立	計	成立	成立比率	不成立
民國104年底	-	-	-	-	-	-	-	-
民國105年底	-	-	-	-	-	-	-	-
民國106年底	-	-	-	-	-	-	-	-
民國107年底	-	-	-	-	-	-	-	-
民國108年底	-	-	-	-	-	-	-	-
民國109年底	-	-	-	-	3	2	67%	1
民國110年底	-	-	-	-	-	-	-	-
民國111年底	-	-	-	-	3	2	67%	1
民國112年底	-	-	-	-	2	2	100%	-
民國113年底	-	-	-	-	4	2	50%	2
民國114年底	-	-	-	-	12	11	92%	1

資料來源：深坑區公所民政防災課。

參、民政

表3-1 新北市深坑區里長選舉概況

單位：人、票、%

年別 及里別	選舉日期	選舉人數	投票數	投票率 (投票數/選舉 人數)×100%	當 選 人			
					姓 名	年 齡	性 別	就職日期
民國104年	-	-	-	-	-	-	-	-
民國105年	-	-	-	-	-	-	-	-
民國106年	-	-	-	-	-	-	-	-
民國107年	107.11.24	19 782	13 177	66.61%	-	-	-	107.12.25
民國108年	-	-	-	-	-	-	-	-
民國109年	-	-	-	-	-	-	-	-
民國110年	-	-	-	-	-	-	-	-
民國111年	111.11.26	20 075	11 685	58.21%	-	-	-	111.12.25
民國112年	-	-	-	-	-	-	-	-
民國113年	-	-	-	-	-	-	-	-
民國114年	-	-	-	-	-	-	-	-

資料來源：深坑區公所民政防災課。

表3-2 新北市深坑區鄰長遴聘概況

單位：鄰、人

年別 及里別	里內現有 鄰數	年底鄰長人數			未遴聘 鄰數	本年異動(解遴聘)鄰長人數		
		合計	男	女		合計	男	女
民國104年	239	235	111	124	4	14	9	5
民國105年	239	236	114	122	3	2	1	1
民國106年	239	236	117	119	3	8	3	5
民國107年	239	236	115	121	3	7	5	2
民國108年	239	236	114	122	3	5	3	2
民國109年	239	237	114	123	2	8	4	4
民國110年	239	236	113	123	3	12	5	7
民國111年	239	227	106	121	12	7	2	5
民國112年	239	233	108	125	6	7	3	4
民國113年	239	234	105	129	5	8	7	1
民國114年	239	236	104	132	3	2	1	1
深坑里	41	40	16	24	1	1	1	-
萬順里	24	24	15	9	-	-	-	-
土庫里	36	36	12	24	-	-	-	-
昇高里	16	15	6	9	1	-	-	-
阿柔里	9	9	7	2	-	-	-	-
埔新里	57	56	18	38	1	-	-	-
萬福里	30	30	22	8	-	-	-	-
賴仲里	26	26	8	18	-	1	-	1

資料來源：深坑區公所民政防災課。

表3-3 新北市深坑區鄰長異動概況

單位：鄰、人

年、月(底)別	現有鄰數	當月底 實有鄰長 數	當月底實有鄰長數與現有鄰數不符原因						當月行政區域 調整增加鄰數	備註
			合計	空鄰	遷出 未補聘	死亡 未補聘	任期屆 滿 未遴聘	其他		
民國104年(底)	239	235	4	4	-	-	-	-	-	
民國105年(底)	239	236	3	3	-	-	-	-	-	
民國106年(底)	239	236	3	3	-	-	-	-	-	
民國107年(底)	239	236	3	3	-	-	-	-	-	
民國108年(底)	239	236	3	3	-	-	-	-	-	
民國109年(底)	239	237	2	2	-	-	-	-	-	
民國110年(底)	239	236	3	2	-	1	-	-	-	
民國111年(底)	239	227	12	2	-	-	10	-	-	
民國112年(底)	239	233	6	2	-	-	2	2	-	
民國113年(底)	239	234	5	2	-	-	3	-	-	
民國114年(底)	239	236	3	2	-	-	1	-	-	
1 月 (底)	239	235	4	2	-	-	2	-	-	
2 月 (底)	239	235	4	2	-	-	2	-	-	
3 月 (底)	239	235	4	2	-	-	2	-	-	
4 月 (底)	239	235	4	2	-	-	2	-	-	
5 月 (底)	239	235	4	2	-	-	2	-	-	
6 月 (底)	239	235	4	2	-	-	2	-	-	
7 月 (底)	239	235	4	2	-	-	2	-	-	
8 月 (底)	239	235	4	2	-	-	2	-	-	
9 月 (底)	239	235	4	2	-	-	2	-	-	
10 月 (底)	239	235	4	2	-	-	2	-	-	
11 月 (底)	239	235	4	2	-	-	2	-	-	
12 月 (底)	239	236	3	2	-	-	1	-	-	

資料來源：深坑區公所民政防災課。

表3-4 新北市深坑區改善市容查報有關案件執行情形

單位：件

年別及 項目別	總 計	道路、 水溝、 下道、 水橋、 河堤、 樑川、 等公 防設 共損 壞事 項	公園、 地、 道之、 樹維 修、 及扶 正事 項	廢棄物 、廢土 、廢水 、溝水 、下公 、道之 、等維 、廁清 、理事 項	違規 告物 報事 項	廣查 物事 項	交通號 (標) 、標 、之 、修 、移 、廢 、棄 、號 、事 項	門牌、 街道、 巷弄、 名維 牌護 之項 事	路燈、 水電、 電信、 瓦斯、 設施 之損 壞修 復事 項	競選廣 告物之 改善、 除移事 項	路舉 霸通 報事 項	其他有 礙市 容及 公 共 安 全 事 項
民國104年	319	15	7	11	5	126	53	93	1	8	-	
民國105年	1 047	28	154	56	16	42	28	719	1	3	-	
民國106年	981	68	168	25	41	70	18	590	-	1	-	
民國107年	172	25	-	14	25	35	69	4	-	-	-	
民國108年	496	128	-	14	-	24	-	330	-	-	-	
民國109年	672	88	52	21	27	37	27	420	-	-	-	
民國110年	485	72	10	36	15	35	14	303	-	-	-	
民國111年	727	165	28	222	-	32	5	275	-	-	-	
民國112年	477	89	35	26	8	36	17	266	-	-	-	
民國113年	451	42	12	12	50	13	12	310	-	-	-	
民國114年	332	68	25	3	57	26	13	140	-	-	-	
查 報	-	-	-	-	-	-	-	-	-	-	-	
收 件	332	68	25	3	57	26	13	140	-	-	-	
移 文	-	-	-	-	-	-	-	-	-	-	-	
短期計畫	332	68	25	3	57	26	13	140	-	-	-	
長期計畫	-	-	-	-	-	-	-	-	-	-	-	
無法辦理	-	-	-	-	-	-	-	-	-	-	-	
完 工	-	-	-	-	-	-	-	-	-	-	-	
查驗未通過	-	-	-	-	-	-	-	-	-	-	-	
查驗未執行	-	-	-	-	-	-	-	-	-	-	-	
結 案	332	68	25	3	57	26	13	140	-	-	-	

資料來源：深坑區公所工務課、經建課。

表3-5 新北市深坑區各級學校及幼兒園一覽表

1.各級學校及幼兒園數

單位：所

年底別 及設立別	總 計	大 學	專 科	高級中等 學校	完全中學	國民中學	國民小學	幼兒園
民國104年底	11	1	-	-	-	1	1	8
民國105年底	10	1	-	-	-	1	1	7
民國106年底	10	1	-	-	-	1	1	7
民國107年底	10	1	-	-	-	1	1	7
民國108年底	10	1	-	-	-	1	1	7
民國109年底	10	1	-	-	-	1	1	7
民國110年底	9	1	-	-	-	1	1	6
民國111年底	9	1	-	-	-	1	1	6
民國112年底	9	1	-	-	-	1	1	6
民國113年底	9	1	-	-	-	1	1	6
民國114年底	9	1	-	-	-	1	1	6
國 立	-	-	-	-	-	-	-	-
市 立	5	-	-	-	-	1	1	3
私 立	4	1	-	-	-	-	-	3

資料來源：深坑區公所民政防災課。

表3-5 新北市深坑區各級學校及幼兒園一覽表 (續1)

2.各級學校
中華民國114年底

學校名稱	現任校長	所在里	地 址
私立東南科技大學	李清吟	萬福里	新北市深坑區北深路3段152號
新北市立深坑國民中學	李建英	深坑里	新北市深坑區文化街41號
新北市立深坑國民小學	李春芳	深坑里	新北市深坑區文化街45號

資料來源：深坑區公所民政防災課。

表3-5 新北市深坑區各級學校及幼兒園一覽表 (續2)

3.幼兒園
中華民國114年底

幼兒園名稱	所在里	地 址
新北市立深坑國民中學附設幼兒園	深坑里	新北市深坑區文化街41號
新北市立深坑國民小學附設幼兒園	深坑里	新北市深坑區文化街45號
新北市立深坑幼兒園	埔新里	新北市深坑區平埔街5巷1號
私立春福幼兒園	埔新里	新北市深坑區文化街10號1樓
私立深緣幼兒園	深坑里	新北市深坑區平埔街5巷12號1樓
私立新象幼兒園	埔新里	新北市深坑區埔新街58巷11號1、2樓

資料來源：深坑區公所民政防災課。

表3-6 新北市深坑區體育活動概況

單位：次、隊、人、%

年別及 活動名稱	本 年			上 年			本年較上年參 加人數增減率
	次數	參加隊數	參加人數	次數	參加隊數	參加人數	
民國104年	-	-	-	-	-	-	-
民國105年	-	-	-	-	-	-	-
民國106年	-	-	-	-	-	-	-
民國107年	-	-	-	-	-	-	-
民國108年	-	-	-	-	-	-	-
民國109年	-	-	-	-	-	-	-
民國110年	-	-	-	-	-	-	-
民國111年	-	-	-	-	-	-	-
民國112年	-	-	-	-	-	-	-
民國113年	-	-	-	-	-	-	-
民國114年	-	-	-	-	-	-	-

資料來源：深坑區公所民政災防課。

表3-7 新北市深坑區維護市容會報決議案件辦理情形

單位：件

年底別及 市容項目別	總 計	A級 已依案執行完成	B級 正依案執行	C級 計畫執行	D級 無法執行
民國104年底	350	348	-	2	-
民國105年底	793	793	-	-	-
民國106年底	718	718	-	-	-
民國107年底	108	108	-	-	-
民國108年底	415	415	-	-	-
民國109年底	502	502	-	-	-
民國110年底	746	746	-	-	-
民國111年底	505	505	-	-	-
民國112年底	370	370	-	-	-
民國113年底	394	394	-	-	-
民國114年底	220	220	-	-	-
區內違建屢拆屢建之查察處理事項	2	2	-	-	-
區內環境衛生之整理及公共衛生之改進事項	3	3	-	-	-
區內違章攤販之取締事項	-	-	-	-	-
區內市場管理及清潔事項	-	-	-	-	-
區內路燈、花木及綠地之維護事項	165	165	-	-	-
區內交通設施(標誌、標線、號誌及單行道等)之建議事項	26	26	-	-	-
區內街弄巷道及側溝之整修維護及建議事項	24	24	-	-	-
查報改善市容及增進市民福祉，內容牽涉本區有關單位急待處理事項	-	-	-	-	-
其他有關區內維護市容事項	-	-	-	-	-

資料來源：深坑區公所工務課、經建課。

肆、社會

表4-1 新北市深坑區推行社區發展工作概況

1.歷年推行社區發展工作概況

單位：個、戶、人

年(底)別	社區發展協會數	社區戶數	社區人口數	理監事人數											
				合計			理事長			理事 (不含理事長)			監事		
				計	男	女	計	男	女	計	男	女	計	男	女
民國104年(底)	5	9 458	23 594	87	55	32	5	4	1	63	38	25	19	13	6
民國105年(底)	5	9 548	23 683	79	55	24	5	5	-	56	38	18	18	12	6
民國106年(底)	5	9 605	23 660	86	55	31	5	5	-	62	39	23	19	11	8
民國107年(底)	5	9 633	23 634	82	53	29	5	5	-	61	39	22	16	9	7
民國108年(底)	5	9 708	23 725	88	45	43	5	3	2	62	34	28	21	8	13
民國109年(底)	5	9 796	23 723	88	41	47	5	2	3	62	30	32	21	9	12
民國110年(底)	5	9 856	23 646	84	41	43	5	2	3	60	28	32	19	11	8
民國111年(底)	5	9 885	23 528	81	41	40	5	3	2	57	29	28	19	9	10
民國112年(底)	5	10 000	23 689	80	39	41	5	2	3	55	26	29	20	11	9
民國113年(底)	5	10 239	23 636	80	43	37	5	3	2	56	29	27	19	11	8
民國114年(底)	5	10 698	23 639	80	41	39	5	3	2	56	27	29	19	11	8

資料來源：深坑區公所轄內已成立社區發展協會所報工作概況。

表4-1 新北市深坑區推行社區發展工作概況 (續1)

1.歷年推行社區發展工作概況

單位：人、個、元、幢

年(底)別	社區發展協會會員數			設置社區生產建設基金	實際使用經費			社區活動中心			
	合計	男	女		合計	政府補助款	社區自籌款	合計	原建(未作修擴建)	新建	修擴建
民國104年(底)	915	336	579	5	1 822 648	874 500	948 148	5	5	-	-
民國105年(底)	870	306	564	5	1 439 039	736 250	702 789	5	5	-	-
民國106年(底)	882	313	569	5	1 530 763	965 174	565 589	6	6	-	-
民國107年(底)	836	299	537	5	1 790 102	1 065 340	724 762	7	6	1	-
民國108年(底)	886	317	569	5	1 116 629	951 275	165 354	7	7	-	-
民國109年(底)	720	251	469	5	661 211	431 170	230 041	7	7	-	-
民國110年(底)	755	266	489	5	72 938	56 200	16 738	7	7	-	-
民國111年(底)	713	250	463	5	388 075	274 000	114 075	7	7	-	-
民國112年(底)	666	236	430	5	272 837	197 340	75 497	7	7	-	-
民國113年(底)	611	200	411	5	210 308	146 000	64 308	6	6	-	-
民國114年(底)	626	205	421	5	435 315	282 500	152 815	6	6	-	-

資料來源：深坑區公所轄內已成立社區發展協會所報工作概況。

表4-1 新北市深坑區推行社區發展工作概況 (續2)

1.歷年推行社區發展工作概況

單位：人次、處、班、隊、人、期、受益人次

年(底)別	社區發展工作項目														
	教育訓練		社區內部組織							辦理社區照顧關懷據點	社區圖書室	社區刊物	服務成果		
	辦理社區幹部訓練	辦理社區觀摩	社區長壽俱樂部	社區成長教室	社區守望相助隊	社區民俗藝文康樂班隊	社區志願服務						福利服務或活動	其他服務	
							團隊	志工數							
合計								男	女						
民國104年(底)	45	410	2	-	-	-	2	39	19	20	-	-	-	-	-
民國105年(底)	46	398	3	-	-	1	2	39	19	20	2	-	-	5 340	-
民國106年(底)	-	382	4	-	-	1	2	51	19	32	2	-	-	2 798	290
民國107年(底)	-	540	4	-	-	1	2	51	21	30	2	-	-	2 890	-
民國108年(底)	-	-	4	3	-	1	2	51	21	30	1	-	-	2 613	-
民國109年(底)	-	-	4	9	-	1	2	51	15	36	1	-	-	6 002	-
民國110年(底)	-	-	4	3	-	1	2	42	16	26	1	-	-	2 506	-
民國111年(底)	-	-	4	7	-	1	2	58	21	37	1	-	-	1 787	-
民國112年(底)	5	-	4	5	-	1	2	57	20	37	1	-	-	4 890	-
民國113年(底)	5	-	4	4	-	1	2	59	19	40	1	-	-	3 825	-
民國114年(底)	25	-	-	-	-	-	1	34	10	24	1	-	-	7 559	-

資料來源：深坑區公所轄內已成立社區發展協會所報工作概況。

表4-1 新北市深坑區推行社區發展工作概況 (續3)

2.民國114年(底)境內各協會推行社區發展工作概況

單位：個、戶、人

協會名稱 (里別)	社區 戶數	社區 人口數	理監事人數											
			合計			理事長			理事 (不含理事長)			監事		
			計	男	女	計	男	女	計	男	女	計	男	女
深坑社區發展協會(深坑里、埔新里)	4 513	10 017	12	6	6	1	1	-	8	4	4	3	1	2
萬順社區發展協會(萬順里、萬福里)	2 601	5 328	14	6	8	1	1	-	10	3	7	3	2	1
昇高社區發展協會(昇高里)	845	2 125	20	8	12	1	-	1	14	5	9	5	3	2
土庫社區發展協會(土庫里、賴仲里)	2 518	5 611	20	12	8	1	1	-	14	8	6	5	3	2
阿柔社區發展協會(阿柔里)	221	558	14	9	5	1	-	1	10	7	3	3	2	1

資料來源：深坑區公所轄內已成立社區發展協會所報工作概況。

表4-1 新北市深坑區推行社區發展工作概況 (續4)

2.民國114年(底)境內各協會推行社區發展工作概況

單位：人、個、元、幢

協會名稱 (里別)	社區發展協會會員數			設置社 區生產 建設基 金	實際使用經費			社區活動中心			
	合計	男	女		合計	政府 補助款	社區 自籌款	合計	原建 (未作 修擴 建)	新建	修擴 建
深坑社區發展協會(深坑里、埔新里)	57	18	39	1	-	-	-	2	2	-	-
萬順社區發展協會(萬順里、萬福里)	179	55	124	1	134 085	100 000	34 085	1	1	-	-
昇高社區發展協會(昇高里)	139	38	101	1	64 000	50 000	14 000	1	1	-	-
土庫社區發展協會(土庫里、賴仲里)	150	50	100	1	-	-	-	1	1	-	-
阿柔社區發展協會(阿柔里)	101	44	57	1	237 230	132 500	104 730	1	1	-	-

資料來源：深坑區公所轄內已成立社區發展協會所報工作概況。

表4-1 新北市深坑區推行社區發展工作概況 (續完)

2.民國114年(底)境內各協會推行社區發展工作概況

單位：人次、處、班、隊、人、期、受益人次

協會名稱 (里別)	社區發展工作項目														
	教育訓練		社區內部組織							辦理 社區 照顧 關懷 據點	社區 圖書 室	社區 刊物	服務成果		
	辦理 社區 幹部 訓練	辦理 社區 觀摩	社區 長壽 俱樂部	社區 成長 教室	社區 守望 相助 隊	社區 民俗 藝文 康樂 班隊	社區志願服務						福利服 務或活 動	其他 服務	
							團隊	志工數							
						合計		男	女						
深坑社區發展協會(深坑里、埔新里)	5	-	-	-	-	-	-	-	-	-	-	-	-	-	-
萬順社區發展協會(萬順里、萬福里)	5	-	-	-	-	-	-	-	-	-	-	-	-	1 000	-
昇高社區發展協會(昇高里)	5	-	-	-	-	-	1	34	10	24	1	-	-	3 200	-
土庫社區發展協會(土庫里、賴仲里)	5	-	-	-	-	-	-	-	-	-	-	-	-	720	-
阿柔社區發展協會(阿柔里)	5	-	-	-	-	-	-	-	-	-	-	-	-	2 639	-

資料來源：深坑區公所轄內已成立社區發展協會所報工作概況。

表4-2 新北市深坑區社區發展協會會員人數

單位：人

年底別及 協會名稱	成立時間		所在里	會員		
	年	月		合計	男	女
民國104年底	-	-	-	915	336	579
民國105年底	-	-	-	870	306	564
民國106年底	-	-	-	882	313	569
民國107年底	-	-	-	836	299	537
民國108年底	-	-	-	886	317	569
民國109年底	-	-	-	720	251	469
民國110年底	-	-	-	755	266	489
民國111年底	-	-	-	713	250	463
民國112年底	-	-	-	666	236	430
民國113年底	-	-	-	611	200	411
民國114年底				626	205	421
深坑社區發展協會	82	3	深坑里、 埔新里	57	18	39
萬順社區發展協會	84	9	萬福里、 萬順里	179	55	124
昇高社區發展協會	86	12	昇高里	139	38	101
土庫社區發展協會	82	10	土庫里、 賴仲里	150	50	100
阿柔社區發展協會	82	5	阿柔里	101	44	57

資料來源：深坑區公所社會人文課。

表4-3 新北市深坑區公所輔導市民以工代賑臨時工作概況

單位：人、人次、天、元

年別 及 月別	登記人數	社會局 核配人次	符合人數			實發 工作人數	實發 工作天數	實發 代賑金額
			合計	男	女			
民國104年	-	-	-	-	-	-	-	-
民國105年	-	-	-	-	-	-	-	-
民國106年	-	-	-	-	-	-	-	-
民國107年	-	-	-	-	-	-	-	-
民國108年	-	-	-	-	-	-	-	-
民國109年	-	-	-	-	-	-	-	-
民國110年	-	-	-	-	-	-	-	-
民國111年	-	-	-	-	-	-	-	-
民國112年	5	5	5	-	5	5	94	132 000
民國113年	12	12	12	-	12	12	202	267 729
民國114年	12	12	12		12	12	199	295 248
1月	1	1	1	-	1	1	7	9 982
2月	1	1	1	-	1	1	4	5 206
3月	1	1	1	-	1	1	19	28 006
4月	1	1	1	-	1	1	19	28 006
5月	1	1	1	-	1	1	17	28 006
6月	1	1	1	-	1	1	19	28 006
7月	1	1	1	-	1	1	19	28 006
8月	1	1	1	-	1	1	19	28 006
9月	1	1	1	-	1	1	19	28 006
10月	1	1	1	-	1	1	19	28 006
11月	1	1	1	-	1	1	19	28 006
12月	1	1	1	-	1	1	19	28 006

資料來源：深坑區公所社會人文課。

表4-4 新北市深坑區社會福利及救濟概況

單位：人次、元

年別 及季別	中低收入老人生活津貼	低收入戶 喪葬補助		身心障礙者 生活補助		身心障礙者日間照顧及 住宿式照顧費用補助	
	申請 人次	發放 人次	金額	發放 人次	金額	發放 人次	金額
民國104年	85	3	60 000	3 227	14 568 500	191	11 236 857
民國105年	78	-	-	3 386	17 065 826	755	11 004 557
民國106年	103	2	60 000	3 532	17 708 656	1 015	14 796 629
民國107年	115	3	90 000	3 359	16 873 683	1 017	14 607 868
民國108年	151	-	-	2 835	12 341 712	833	11 726 649
民國109年	77	1	30 000	3 648	19 322 592	717	9 984 992
民國110年	72	2	60 000	3 784	19 426 243	781	10 395 914
民國111年	76	1	10 000	3 803	19 715 136	769	10 286 222
民國112年	81	4	98 800	3 774	19 625 025	781	10 849 133
民國113年	103	2	60 000	2 832	13 676 347	715	10 008 310
民國114年	128	3	90 000	3 625	20 151 115	646	9 155 486
第 1 季	26	-	-	887	4 947 722	159	2 376 780
第 2 季	26	-	-	896	4 989 831	178	2 377 319
第 3 季	19	3	90 000	920	5 074 507	165	2 326 482
第 4 季	57	-	-	922	5 139 055	144	2 074 905

資料來源：深坑區公所社會人文課、新北市政府社會局。

表4-4 新北市深坑區社會福利及救濟概況 (續)

單位：人次、元

年別 及季別	身心障礙者 生活輔具費用補助		急難救助		其 他		
	發放 人次	金額	發放 人次	金額	現 金	實 物	衣 服
民國104年	99	602 098	20	418 000	-	-	-
民國105年	89	518 024	11	150 000	111 760	-	-
民國106年	82	584 269	12	180 000	55 000	660	-
民國107年	59	570 038	14	181 000	397 500	290 853	-
民國108年	89	843 750	12	110 000	411 600	258 594	-
民國109年	80	780 429	6	75 000	107 000	169 931	-
民國110年	76	565 450	6	91 000	73 000	175 400	-
民國111年	82	708 100	4	40 000	492 700	465 400	-
民國112年	52	461 900	14	242 507	119 000	495 650	-
民國113年	44	505 370	15	227 950	104 900	224 000	-
民國114年	51	600 520	8	86 760	166 800	396 000	-
第 1 季	17	193 570	3	40 000	91 000	90 000	-
第 2 季	8	132 000	3	26 760	-	100 500	-
第 3 季	11	89 950	1	10 000	55 000	105 500	-
第 4 季	15	185 000	1	10 000	20 800	100 000	-

資料來源：深坑區公所社會人文課、新北市政府社會局。

表4-5 新北市深坑區低收入戶數及人數按身分別分

1.按季別分

單位：戶、人

年底別 及 季底別	低 收 入 戶							
	總 計		第 1 款		第 2 款		第 3 款	
	戶數	人口數	戶數	人口數	戶數	人口數	戶數	人口數
民國104年底	95	201	-	-	6	7	89	194
民國105年底	102	214	-	-	6	8	96	206
民國106年底	93	175	-	-	4	4	89	171
民國107年底	113	223	-	-	6	6	107	217
民國108年底	107	199	-	-	8	8	99	191
民國109年底	107	190	-	-	7	7	100	183
民國110年底	101	215	-	-	8	8	93	207
民國111年底	109	210	-	-	8	8	101	202
民國112年底	115	208	-	-	11	11	104	197
民國113年底	106	170	-	-	15	17	91	153
民國114年底	115	184	-	-	14	20	101	164
第 1 季 底 (3 月 底)	105	170	-	-	12	14	93	156
第 2 季 底 (6 月 底)	111	179	-	-	13	17	98	162
第 3 季 底 (9 月 底)	113	183	-	-	14	18	99	165
第 4 季 底 (12 月 底)	115	184	-	-	14	20	101	164

資料來源：深坑區公所社會人文課。

表4-5 新北市深坑區低收入戶數及人數按身分別分 (續)

2.按里別分

單位：戶、人

年底別 及里別	低 收 入 戶							
	總 計		第 1 款		第 2 款		第 3 款	
	戶數	人口數	戶數	人口數	戶數	人口數	戶數	人口數
民國114年底	115	184	-	-	14	20	101	164
深坑里	20	31	-	-	-	-	20	31
萬順里	10	10	-	-	1	1	9	9
土庫里	23	36	-	-	2	2	21	34
昇高里	8	10	-	-	3	3	5	7
阿柔里	2	7	-	-	-	-	2	7
埔新里	19	32	-	-	5	9	14	23
萬福里	18	36	-	-	-	-	18	36
賴仲里	15	22	-	-	3	5	12	17

資料來源：深坑區公所社會人文課。

表4-6 新北市深坑區辦理急難救助概況

1.救助人次

單位：人次

年別 及 性別	急 難						意 外	
	合 計	死亡無力 殮葬者	遭受意外 傷害或罹 患重病致 生活陷於 困境者	負家庭主 要生計責 任且無法 工作致生 活陷於困 境者	財產或存 款未能及 時運用致 生活陷於 困境者	其他遭遇 重大變故 者	合 計	戶內人口 發生意外 事故致死 者
民國104年	9	3	4	-	2	-	1	1
民國105年	11	4	7	-	-	-	1	1
民國106年	13	5	7	1	-	-	-	-
民國107年	14	7	6	1	-	-	4	4
民國108年	12	4	7	1	-	-	2	2
民國109年	6	3	3	-	-	-	3	3
民國110年	6	2	4	-	-	-	3	3
民國111年	4	1	3	-	-	-	4	4
民國112年	14	7	7	-	-	-	3	3
民國113年	15	6	7	2	-	-	2	2
民國114年	11	4	6	1	-	-	2	2
男	5	1	4	-	-	-	1	1
女	6	3	2	1	-	-	1	1

資料來源：深坑區公所社會人文課。

表4-6 新北市深坑區辦理急難救助概況 (續)

2.救助金額

單位：元

年別	急 難						意 外	
	合 計	死亡無力 殮葬者	遭受意外 傷害或罹 患重病致 生活陷於 困境者	負家庭主 要生計責 任且無法 工作致生 活陷於困 境者	財產或存 款未能及 時運用致 生活陷於 困境者	其他遭遇 重大變故 者	合 計	戶內人口 發生意外 事故致死 者
民國104年	113 000	60 000	33 000	-	20 000	-	150 000	150 000
民國105年	150 000	100 000	50 000	-	-	-	150 000	150 000
民國106年	180 000	100 000	70 000	10 000	-	-	-	-
民國107年	181 000	125 000	51 000	5 000	-	-	600 000	600 000
民國108年	110 000	40 000	65 000	5 000	-	-	300 000	300 000
民國109年	75 000	50 000	25 000	-	-	-	450 000	450 000
民國110年	91 000	60 000	31 000	-	-	-	450 000	450 000
民國111年	40 000	10 000	30 000	-	-	-	950 000	950 000
民國112年	242 507	148 800	93 707	-	-	-	450 000	450 000
民國113年	227 950	107 120	100 830	20 000	-	-	300 000	300 000
民國114年	176 760	100 000	66 760	10 000	-	-	300 000	300 000

資料來源：深坑區公所社會人文課。

表4-7 新北市深坑區遭受災害救助情形

單位：所、人

年別 及 災害種類	災害發生日期	收容所		受災人數			
		所數	臨時收容 災民數	死亡	失蹤	重傷	其他
民國104年	104.07.16 104.08.10	-	-	1	-	-	15
民國105年	105.09.27	1	1	-	-	-	-
民國106年	106.02.08	-	-	-	-	-	-
民國107年	-	-	-	-	-	-	-
民國108年	-	-	-	-	-	-	-
民國109年	-	-	-	-	-	-	-
民國110年	-	-	-	-	-	-	-
民國111年	-	-	-	-	-	-	-
民國112年	-	-	-	-	-	-	-
民國113年	113.07.25	-	-	-	-	-	-
民國114年	-	-	-	-	-	-	-

資料來源：深坑區公所社會人文課。

表4-7 新北市深坑區遭受災害救助情形 (續)

單位：戶、人、元

年別 及 災害種類	住屋毀損安遷救助				財物受損 影響生計者		救助金額		
	戶別		身分別		一般戶	原住民戶	總計	現金	實物
	一般戶	原住民戶	一般	原住民					
民國104年	3	-	4	-	5	-	280 000	280 000	-
民國105年	1	-	1	-	-	-	20 000	20 000	-
民國106年	1	-	3	-	-	-	60 000	60 000	-
民國107年	-	-	-	-	-	-	-	-	-
民國108年	-	-	-	-	-	-	-	-	-
民國109年	-	-	-	-	-	-	-	-	-
民國110年	-	-	-	-	-	-	-	-	-
民國111年	-	-	-	-	-	-	-	-	-
民國112年	-	-	-	-	-	-	-	-	-
民國113年	1	-	4	-	-	-	80 000	80 000	-
民國114年	-	-	-	-	-	-	-	-	-

資料來源：深坑區公所社會人文課。

表4-8 新北市深坑區身心障礙者人數

單位：人

年底別 及 等級別	總 計	視 覺 障 者	聽 覺 機 障 者	平 衡 障 者	機 能 障 者	聲 音 機 能 障 者	肢 體 障 者	智 能 障 者	重 要 器 官 失 能 者	器 官 失 能 者	顏 面 損 傷
民國104年底	1 037	58	103	2	12	276	102	126	5		
民國105年底	1 073	57	108	4	13	280	109	128	5		
民國106年底	1 083	57	103	6	14	280	111	139	7		
民國107年底	1 099	54	110	6	16	280	106	137	5		
民國108年底	1 119	54	107	6	15	284	111	149	4		
民國109年底	1 139	53	105	9	14	293	105	156	4		
民國110年底	1 168	54	107	8	16	304	97	170	3		
民國111年底	1 174	54	113	6	14	300	101	169	3		
民國112年底	1 198	51	115	5	14	292	102	172	3		
民國113年底	1 218	53	125	5	14	294	101	175	4		
民國114年底	1 234	53	126	5	17	306	102	184	3		
輕 度	489	10	82	4	8	112	54	60	1		
中 度	383	18	27	1	6	115	39	16	2		
重 度	216	25	17	-	3	72	5	19	-		
極 重 度	146	-	-	-	-	7	4	89	-		

資料來源：深坑區公所社會人文課。

表4-8 新北市深坑區身心障礙者人數 (續)

單位：人

年底別 及 等級別	植 物 人	失 智 症 者	自 閉 症 者	慢 性 精 神 病 患 者	多 重 障 礙 者	頑 性 (難 治 型) 癲 癇 症 者	因 罕 見 疾 病 而 致 身 心 功 能 障 礙 者	其 他	新 制 類 別 無 法 對 應 者
民國104年底	6	49	13	135	133	3	1	3	10
民國105年底	3	56	14	138	136	3	2	3	14
民國106年底	2	60	14	141	126	3	4	3	13
民國107年底	3	58	18	141	138	2	3	4	18
民國108年底	3	58	17	141	141	4	2	4	19
民國109年底	2	54	17	148	143	4	4	4	24
民國110年底	2	61	18	141	152	5	1	4	25
民國111年底	2	72	18	137	149	5	1	4	26
民國112年底	3	88	22	145	149	2	1	4	30
民國113年底	4	97	21	148	143	2	1	4	27
民國114年底	4	91	23	144	133	2	1	4	36
輕 度	-	33	19	66	9	2	-	2	27
中 度	-	41	1	59	50	-	1	1	6
重 度	-	12	3	19	38	-	-	-	3
極 重 度	4	5	-	-	36	-	-	1	-

資料來源：深坑區公所社會人文課。

伍、經建

表5-1 新北市深坑區鄰里工程施工概況

1.歷年鄰里工程施工概況

單位：件、元、平方公尺、立方公尺

年別	件數	總工程費	工 程 名 稱							
			瀝青路面		混凝土路面		瀝青混凝土 路面修補		打除混凝土	
			數量	工程費	數量	工程費	數量	工程費	數量	工程費
民國104年	27	12 967 586	14 185	10 244 711	-	-	-	-	-	-
民國105年	11	11 104 342	9 972	5 777 724	-	-	-	-	-	-
民國106年	24	16 065 524	24 722	9 677 132	-	-	-	-	-	-
民國107年	69	16 635 255	15 572	8 859 999	826	1 121 375	-	-	-	-
民國108年	15	12 554 701	19 634	4 499 771	-	-	-	-	-	-
民國109年	112	17 742 936	17 235	8 768 760	-	-	-	-	-	-
民國110年	75	18 121 980	12 712	9 141 698	48	567 625	1	9 583	207	270 930
民國111年	134	21 638 138	17 164	13 982 824	-	-	14	157 191	-	-
民國112年	89	14 925 264	16 362	9 366 240	298	739 563	-	-	-	-
民國113年	59	16 126 759	16 124	10 976 014	-	-	-	-	-	-
民國114年	116	12 586 876	13 233	7 534 315	-	-	-	-	-	-

資料來源：深坑區公所工務課、經建課。

表5-1 新北市深坑區鄰里工程施工概況 (續1)

1.歷年鄰里工程施工概況

單位：公尺、元

年別	工 程 名 稱									
	新建水溝		整修水溝		擋土牆		護欄		其他	
	數量	工程費	數量	工程費	數量	工程費	數量	工程費	數量	工程費
民國104年	113	446 700	537	1 661 175	33	195 000	-	-	-	420 000
民國105年	-	-	392	2 380 785	-	-	393	1 907 317	218	1 038 516
民國106年	172	1 530 793	494	2 351 576	17	917 960	64	155 958	49	1 432 105
民國107年	6	121 322	1 231	3 829 510	273	718 450	92	534 294	-	1 450 305
民國108年	176	900 800	1 592	6 965 376	5	40 901	38	147 853	-	-
民國109年	47	641 153	520	3 222 784	52	3 596 134	86	325 170	-	1 188 935
民國110年	21	412 924	732	5 370 125	8	143 600	141	902 448	12	1 303 047
民國111年	-	-	679	5 791 256	-	-	107	1 251 698	26	455 169
民國112年	-	-	319	3 113 824	-	-	55	422 105	14	1 283 532
民國113年	-	-	207	4 272 293	-	-	-	-	36	878 452
民國114年	-	-	409	3 623 809	-	-	-	-	38	1 428 752

資料來源：深坑區公所工務課、經建課。

表5-1 新北市深坑區鄰里工程施工概況 (續2)

2.民國114年境內各里鄰里工程施工概況

單位：件、元、平方公尺、立方公尺

里別	件數	總工程費	工 程 名 稱							
			瀝青路面		混凝土路面		瀝青混凝土 路面修補		打除混凝土	
			數量	工程費	數量	工程費	數量	工程費	數量	工程費
深坑里	19	862 333	-	-	-	-	-	-	-	-
埔新里	18	1 169 870	-	-	-	-	-	-	-	-
萬福里	11	1 632 259	1 614	9 867 894	-	-	-	-	-	-
萬順里	13	70 821	-	-	-	-	-	-	-	-
賴仲里	10	1 186 732	327	261 514	-	-	-	-	-	-
土庫里	11	2 396 291	3 309	1 785 093	-	-	-	-	-	-
阿柔里	10	2 057 586	2 528	1 428 233	-	-	-	-	-	-
昇高里	24	3 210 984	5 455	3 072 681	-	-	-	-	-	-

資料來源：深坑區公所工務課、經建課。

表5-1 新北市深坑區鄰里工程施工概況 (續完)

2.民國114年境內各里鄰里工程施工概況

單位：公尺、元

里別	工 程 名 稱									
	新建水溝		整修水溝		擋土牆		護欄		其他	
	數量	工程費	數量	工程費	數量	工程費	數量	工程費	數量	工程費
深坑里	-	-	83	759 558	-	-	-	-	5	102 775
埔新里	-	-	165	1 088 331	-	-	-	-	8	81 539
萬福里	-	-	65	635 921	-	-	-	-	2	9 544
萬順里	-	-	4	26 262	-	-	-	-	5	44 559
賴仲里	-	-	71	901 001	-	-	-	-	3	24 217
土庫里	-	-	1	12 040	-	-	-	-	4	599 158
阿柔里	-	-	16	162 442	-	-	-	-	3	466 911
昇高里	-	-	4	38 254	-	-	-	-	8	100 049

資料來源：深坑區公所工務課、經建課。

表5-2 新北市深坑區公園綠地概況

中華民國114年底

公園名稱	所在里別	都市計畫編號	坐落地址
萬福公園	萬福里	公	深坑區北深路三段158巷2號
深坑兒童遊戲場	深坑里	兒1	深坑區平埔街3號
帝品苑旁兒童遊戲場	萬順里	兒2	深坑區北深路三段155巷
帝品苑旁綠地	萬順里	綠地	深坑區北深路三段155巷
埔新274號綠地	深坑里		深坑區埔新里文化街17巷
土庫樂活廣場綠地	土庫里		深坑區北深路一段83巷8弄36號

資料來源：深坑區公所經建課。

表5-2 新北市深坑區公園綠地概況 (續1)

中華民國114年底

公園名稱	坐落地號	屬性		類別 (新北綠家園/河濱公園/武器公園/地質公園/濕地公園/寵物公園/生命園區/忠烈祠區/博物館/古蹟...或其他)
		都市計畫公園/綠地/廣場/兒童遊樂場/體育場用地	除左列5種分區外之其他都市計畫使用分區/非都市土地	
萬福公園	新永安段 27,28,29,428地號共4筆	公園用地		公園用地
深坑兒童遊戲場	埔新段863, 871, 872,874-2, 877, 878, 879-2, 880, 881, 885, 888, 889, 894, 895地號共14筆	兒童遊戲場		兒童遊戲場
帝品苑旁兒童遊戲場	新永安段 628,629地號共2筆	兒童遊戲場		兒童遊戲場
北深路155巷綠地	新永安段 624,625,626,627地號共4筆	綠地		綠地
埔新274	埔新段274地號	住宅	住宅區	新北綠家園
土庫樂活廣場	新土庫段 639,640,659地號共3筆	綠地	非都土地	新北綠家園

資料來源：深坑區公所經建課。

表5-2 新北市深坑區公園綠地概況 (續2)

中華民國114年底

公園名稱	管理機關			完成闢建時間(年)/ 整建時間(年)/ 施工中
	闢建單位	土地管理機關	維護管理機關	
萬福公園	深坑區公所	新北市政府綠美化環境景觀處	深坑區公所	102年/105年/114年
深坑兒童遊戲場	新建工程處	新北市政府綠美化環境景觀處	深坑區公所	103年
帝品苑旁兒童遊戲場	宏永建設股份有限公司	新北市政府綠美化環境景觀處	深坑區公所	103年
帝品苑旁綠地	宏永建設股份有限公司	新北市政府綠美化環境景觀處	深坑區公所	103年
埔新274號綠地	整合平台	財政部國有財產署	財政部國有財產署	102年
土庫樂活廣場綠地	深坑區公所	深坑區公所	深坑區公所	103年/109年

資料來源：深坑區公所經建課。

表5-2 新北市深坑區公園綠地概況 (續完)

中華民國114年底

單位：元、平方公尺、個

公園名稱	經費		面積	認養情形		認養單位數	認養者性質	備註
	闢建經費	整建經費		有	否			
萬福公園	6 431 000	14 018 138	10 600		v			
深坑兒童遊戲場	184 680 000	-	4 460		v			
帝品苑旁兒童遊戲場	捐贈	捐贈	590		v			
帝品苑旁綠地	捐贈	捐贈	380		v			
埔新274號綠地	508 000	-	1 700		v			
土庫樂活廣場綠地	483 000	3 194 710	739		v			

資料來源：深坑區公所經建課。

表5-3 新北市深坑區農耕土地面積及農戶人口數

單位：公頃

年底別	農耕土地面積							
	總計	耕作地						長期 休閒 地
		合計	短期耕作地				長期 耕作 地	
			小計	水稻	水稻以外 之短期 耕作	短期休閒		
民國104年底	412.77	325.35	166.78	2.30	11.73	152.75	158.57	87.42
民國105年底	407.29	319.87	162.80	1.77	27.83	133.20	157.07	87.42
民國106年底	406.76	319.50	162.77	2.10	41.38	119.29	156.73	87.26
民國107年底	406.76	319.36	162.63	2.08	27.42	133.13	156.73	87.40
民國108年底	406.68	319.37	162.86	1.86	24.27	136.73	156.51	87.31
民國109年底	405.76	318.36	162.17	1.63	28.16	132.38	156.19	87.40
民國110年底	405.28	317.88	161.68	1.22	40.44	120.02	156.20	87.40
民國111年底	405.26	320.86	163.90	1.27	28.40	134.23	156.96	84.40
民國112年底	404.78	320.38	162.53	1.17	32.42	128.94	157.85	84.40
民國113年底	404.78	320.38	162.57	1.51	22.21	138.85	157.81	84.40
民國114年底	404.78	320.38	163.63	1.07	21.82	140.74	156.75	84.40

資料來源：深坑區公所經建課。

表5-3 新北市深坑區農耕土地面積及農戶人口數 (續)

單位：戶、人

年底別	農戶數						農家人口					
	合計	自耕農	半自耕農	佃農	非耕種農	他人委託經營	合計	自耕農	半自耕農	佃農	非耕種農	他人委託經營
民國104年底	611	611	-	-	-	-	2 512	2 512	-	-	-	-
民國105年底	689	689	-	-	-	-	2 756	2 756	-	-	-	-
民國106年底	689	689	-	-	-	-	2 756	2 756	-	-	-	-
民國107年底	689	689	-	-	-	-	2 756	2 756	-	-	-	-
民國108年底	689	689	-	-	-	-	2 756	2 756	-	-	-	-
民國109年底	689	689	-	-	-	-	2 756	2 756	-	-	-	-
民國110年底	624	624	-	-	-	-	2 496	2 496	-	-	-	-
民國111年底	624	624	-	-	-	-	2 496	2 496	-	-	-	-
民國112年底	624	624	-	-	-	-	2 496	2 496	-	-	-	-
民國113年底	624	624	-	-	-	-	2 496	2 496	-	-	-	-
民國114年底	624	540	-	84	-	-	2 496	2 412	-	84	-	-

資料來源：深坑區公所經建課。

表5-4 新北市深坑區米穀種植面積及產量

1.第1期

單位：公頃、公斤

年別	總計			梗稻			硬秈稻		
	種植面積	產量	每公頃平均產量	種植面積	產量	每公頃平均產量	種植面積	產量	每公頃平均產量
民國104年	1.56	4 680	3 000	1.55	4 650	3 000	-	-	-
民國105年	1.77	6 726	3 800	1.76	6 688	3 800	-	-	-
民國106年	2.10	7 980	3 800	2.09	7 942	3 800	-	-	-
民國107年	2.08	7 488	3 600	2.07	7 452	3 600	-	-	-
民國108年	1.86	7 066	3 800	1.85	7 030	3 800	-	-	-
民國109年	1.63	7 066	3 800	1.62	7 030	3 800	-	-	-
民國110年	1.22	4 634	3 800	1.21	4 598	3 800	-	-	-
民國111年	1.27	4 823	3 800	1.26	4 788	3 800	-	-	-
民國112年	1.17	2 445	2 090	1.16	2 424	2 090	-	-	-
民國113年	1.51	6 642	4 399	1.46	6 423	4 399	-	-	-
民國114年	1.07	5 703	5 330	1.02	5 437	5 330	-	-	-

2.第2期

單位：公頃、公斤

年別	總計			梗稻			硬秈稻		
	種植面積	產量	每公頃平均產量	種植面積	產量	每公頃平均產量	種植面積	產量	每公頃平均產量
民國104年	0.74	2 812	3 800	0.74	2 812	3 800	-	-	-
民國105年	0.76	2 888	3 800	0.76	2 888	3 800	-	-	-
民國106年	0.42	1 512	3 600	0.42	1 512	3 600	-	-	-
民國107年	0.42	1 470	3 500	0.42	1 470	3 500	-	-	-
民國108年	0.47	1 645	3 500	0.47	1 645	3 500	-	-	-
民國109年	0.47	-	3 500	0.47	-	3 500	-	-	-
民國110年	0.47	-	3 500	0.47	-	3 500	-	-	-
民國111年	0.51	1 785	3 500	0.51	1 785	3 500	-	-	-
民國112年	0.52	1 087	2 090	0.52	1 087	2 090	-	-	-
民國113年	0.44	1 936	4 399	0.44	1 936	4 399	-	-	-
民國114年	0.42	1 166	2 775	0.42	1 166	2 775	-	-	-

資料來源：深坑區公所經建課。

表5-4 新北市深坑區米穀種植面積及產量 (續)

1.第1期

單位：公頃、公斤

年別	梗糯稻			秈糯稻		
	種植面積	產量	每公頃平均產量	種植面積	產量	每公頃平均產量
民國104年	0.01	30	3 000	-	-	-
民國105年	0.01	38	3 800	-	-	-
民國106年	0.01	38	3 800	-	-	-
民國107年	0.01	36	3 600	-	-	-
民國108年	0.01	36	3 600	-	-	-
民國109年	0.01	36	3 600	-	-	-
民國110年	0.01	36	3 600	-	-	-
民國111年	0.01	35	3 500	-	-	-
民國112年	0.01	21	2 090	-	-	-
民國113年	0.05	220	4 399	-	-	-
民國114年	0.05	267	5 330	-	-	-

2.第2期

單位：公頃、公斤

年別	梗糯稻			秈糯稻		
	種植面積	產量	每公頃平均產量	種植面積	產量	每公頃平均產量
民國104年	-	-	-	-	-	-
民國105年	-	-	-	-	-	-
民國106年	-	-	-	-	-	-
民國107年	-	-	-	-	-	-
民國108年	-	-	-	-	-	-
民國109年	-	-	-	-	-	-
民國110年	-	-	-	-	-	-
民國111年	-	-	-	-	-	-
民國112年	-	-	-	-	-	-
民國113年	-	-	-	-	-	-
民國114年	-	-	-	-	-	-

資料來源：深坑區公所經建課。

表5-5 新北市深坑區園藝作物種植面積及產量

1.蔬菜類

單位：公頃、公斤

年別	根菜類		莖菜類	
	種植面積	產量	種植面積	產量
民國104年	9.05	100 328	2.17	29 295
民國105年	5.22	158 600	131.66	479 208
民國106年	4.67	156 350	126.79	630 390
民國107年	5.39	186 550	128.71	700 577
民國108年	2.98	103 110	128.76	190 690
民國109年	2.97	101 620	126.66	698 494
民國110年	3.49	121 282	127.19	707 068
民國111年	3.00	104 090	128.13	733 590
民國112年	3.10	101 760	124.59	707 133
民國113年	3.14	110 032	123.55	718 067
民國114年	2.45	75 470	121.68	635 715

2.果實類

單位：公頃、公斤

年別	香蕉		柑橘		蕃石榴		木瓜	
	種植面積	產量	種植面積	產量	種植面積	產量	種植面積	產量
民國104年	1.23	8 758	6.93	79 821	0.86	4 730	-	-
民國105年	1.23	8 610	7.88	87 802	1.03	4 635	-	-
民國106年	1.34	11 520	6.95	89 649	1.03	5 665	-	-
民國107年	1.34	12 800	6.95	81 900	0.95	4 560	-	-
民國108年	1.34	14 740	6.95	89 649	0.95	5 700	-	-
民國109年	1.34	14 740	6.95	76 545	0.95	5 700	-	-
民國110年	1.34	16 080	6.95	76 595	0.85	5 100	-	-
民國111年	1.34	16 080	6.95	76 595	0.85	5 100	-	-
民國112年	1.34	14 740	6.65	73 760	0.85	5 100	-	-
民國113年	1.34	14 070	6.66	68 752	0.85	4 675	-	-
民國114年	1.31	10 480	7.51	70 392	0.85	4 250	-	-

資料來源：深坑區公所經建課。

表5-5 新北市深坑區園藝作物種植面積及產量 (續)

1.蔬菜類

單位：公頃、公斤

年別	葉菜及花菜類		果菜類	
	種植面積	產量	種植面積	產量
民國104年	184.81	1 583 085	13.82	160 311
民國105年	68.17	930 804	19.65	199 730
民國106年	77.75	1 296 246	18.94	216 419
民國107年	81.43	1 369 445	19.82	247 410
民國108年	80.59	1 225 038	18.67	241 766
民國109年	76.67	1 300 716	18.20	236 810
民國110年	82.37	1 399 767	18.63	237 462
民國111年	85.01	1 415 819	19.84	252 546
民國112年	59.78	1 135 031	13.70	180 786
民國113年	65.77	1 138 136	12.73	163 881
民國114年	41.81	731 313	9.40	121 231

2.果實類

單位：公頃、公斤

年別	鳳梨		梨		其他	
	種植面積	產量	種植面積	產量	種植面積	產量
民國104年	0.08	800	-	-	6.70	13 601
民國105年	0.08	800	-	-	4.54	11 205
民國106年	0.01	500	-	-	0.31	3 820
民國107年	0.10	1 000	-	-	0.33	3 800
民國108年	0.10	1 800	-	-	0.33	3 800
民國109年	0.10	1 600	-	-	0.33	3 720
民國110年	0.10	1 000	-	-	0.33	3 840
民國111年	0.10	1 000	-	-	0.32	3 680
民國112年	0.10	1 000	-	-	0.32	3 660
民國113年	0.10	1 050	-	-	4.50	8 969
民國114年	0.10	1 020	-	-	4.51	7 974

資料來源：深坑區公所經建課。

表5-6 新北市深坑區普通及特種作物種植面積及產量

單位：公頃、公斤

年別	甘藷		高粱		玉蜀黍		生食用甘蔗	
	種植面積	產量	種植面積	產量	種植面積	產量	種植面積	產量
民國104年	2.13	25 120	-	-	1.48	6 676	0.05	2 000
民國105年	0.59	7 670	-	-	1.48	6 598	0.05	2 000
民國106年	0.51	6 970	-	-	1.34	5 595	0.05	1 250
民國107年	0.56	7 560	-	-	1.57	6 711	0.05	1 250
民國108年	0.39	5 410	-	-	1.06	4 539	0.05	1 200
民國109年	0.49	8 160	-	-	1.40	5 977	0.05	1 250
民國110年	0.25	3 600	-	-	1.45	6 235	0.05	1 250
民國111年	0.26	3 640	-	-	1.22	4 980	0.05	1 250
民國112年	0.30	4 140	-	-	1.15	4 804	0.05	1 260
民國113年	0.62	8 490	-	-	1.09	4 440	0.05	1 025
民國114年	0.29	4 063	-	-	1.03	4 163	0.05	1 020

資料來源：深坑區公所經建課。

表5-6 新北市深坑區普通及特種作物種植面積及產量 (續)

單位：公頃、公斤

年別	茶		落花生		香花作物		其他	
	種植面積	產量	種植面積	產量	種植面積	產量	種植面積	產量
民國104年	10.48	7 231	0.23	276	0.28	1 180	3.17	4 532
民國105年	10.48	6 812	0.16	192	0.28	1 180	-	-
民國106年	10.32	6 192	0.15	180	0.25	1 000	-	-
民國107年	10.32	6 708	0.15	180	0.23	897	-	-
民國108年	10.12	6 578	0.15	180	0.28	280	-	-
民國109年	10.72	6 578	0.15	180	0.25	250	-	-
民國110年	10.72	6 578	0.14	168	0.25	250	-	-
民國111年	11.42	7 042	0.20	240	0.25	238	-	-
民國112年	11.42	7 042	0.20	220	0.25	233	-	-
民國113年	12.64	7 707	0.19	228	0.15	143	0.20	1 900
民國114年	12.85	7 765	0.21	231	0.12	108	3.06	9 077

資料來源：深坑區公所經建課。

表5-7 新北市深坑區家畜家禽頭數

1.家畜

單位：頭

年底別	牛		馬	豬				羊		鹿		兔
	肉牛	乳牛		公 種豬	母 種豬	哺乳 小豬	肉豬	肉羊	乳羊	水鹿	梅花 鹿	
民國104年底	-	-	-	-	-	-	3 907	-	-	127	-	-
民國105年底	-	-	-	-	-	-	3 679	-	-	103	-	-
民國106年底	-	-	-	-	-	-	2 741	-	-	101	-	-
民國107年底	-	-	-	-	-	-	2 994	-	-	104	-	-
民國108年底	-	-	-	-	-	-	3 103	-	-	90	-	-
民國109年底	-	-	-	-	-	-	2 717	-	-	68	-	-
民國110年底	-	-	-	-	-	-	2 849	-	-	67	-	-
民國111年底	-	-	-	-	-	-	2 855	-	-	49	-	-
民國112年底	-	-	-	-	-	-	2 763	-	-	49	-	-
民國113年底	-	-	-	-	-	-	2 734	-	-	44	-	-
民國114年底	-	-	-	-	-	-	2 631	-	-	33	-	-

2.家禽

單位：隻

年底別	雞			鴨			鵝	火雞	鴿
	種用	蛋用	肉用	種用	蛋用	肉用			
民國104年底	-	-	950	-	-	-	-	-	-
民國105年底	-	-	500	-	-	-	-	-	-
民國106年底	-	400	410	-	-	-	-	-	-
民國107年底	-	1 300	220	-	-	-	-	-	-
民國108年底	-	1 895	350	-	-	-	-	-	-
民國109年底	-	1 500	220	-	-	-	-	-	-
民國110年底	-	800	320	-	-	-	-	-	-
民國111年底	-	800	250	-	-	-	-	-	-
民國112年底	-	790	150	-	-	-	-	-	-
民國113年底	-	930	80	-	-	-	-	-	-
民國114年底	-	890	127	-	-	-	-	-	-

資料來源：深坑區公所經建課。

陸、兵役

表6-1 新北市深坑區服兵役役男家屬各項扶(慰)助經費統計

單位：件(戶)、元

年別 及 月別	總 計		生育補助金		喪葬補助金		急難慰助金		健保補助費		醫療補助費	
	件 (戶) 數	金額	件 (戶) 數	金額	件 (戶) 數	金額	件 (戶) 數	金額	件 (戶) 數	金額	件 (戶) 數	金額
民國104年	2	33 934	-	-	-	-	-	-	-	-	2	33 934
民國105年	-	-	-	-	-	-	-	-	-	-	-	-
民國106年	-	-	-	-	-	-	-	-	-	-	-	-
民國107年	1	10 000	1	10 000	-	-	-	-	-	-	-	-
民國108年	5	3 128	-	-	-	-	-	-	1	1 498	4	1 630
民國109年	12	13 244	-	-	-	-	-	-	8	11 984	4	1 260
民國110年	-	-	-	-	-	-	-	-	-	-	-	-
民國111年	-	-	-	-	-	-	-	-	-	-	-	-
民國112年	-	-	-	-	-	-	-	-	-	-	-	-
民國113年	-	-	-	-	-	-	-	-	-	-	-	-
民國114年	-	-	-	-	-	-	-	-	-	-	-	-
1月	-	-	-	-	-	-	-	-	-	-	-	-
2月	.	-	-	-	-	-	-	-	-	-	-	-
3月	.	-	-	-	-	-	-	-	-	-	-	-
4月	.	-	-	-	-	-	-	-	-	-	-	-
5月	.	-	-	-	-	-	-	-	-	-	-	-
6月	.	-	-	-	-	-	-	-	-	-	-	-
7月	.	-	-	-	-	-	-	-	-	-	-	-
8月	.	-	-	-	-	-	-	-	-	-	-	-
9月	-	-	-	-	-	-	-	-	-	-	-	-
10月	-	-	-	-	-	-	-	-	-	-	-	-
11月	-	-	-	-	-	-	-	-	-	-	-	-
12月	-	-	-	-	-	-	-	-	-	-	-	-

資料來源：深坑區公所民政災防課。

表6-2 新北市深坑區服兵役役男家屬安家費及三節生活扶助金統計

單位：戶、口、元

年別 及 月別	總 計			一次安家費			三節生活扶助金		
	發給 戶數	發給 口數	金額	發給 戶數	發給 口數	金額	發給 戶數	發給 口數	金額
民國104年	4	9	64 860	2	5	46 260	2	4	18 600
民國105年	3	8	105 080	3	8	77 180	1	3	27 900
民國106年	5	21	133 100	2	10	54 050	3	11	79 050
民國107年	2	3	45 160	2	3	45 160	-	-	-
民國108年	2	4	61 600	1	2	30 800	1	2	30 800
民國109年	4	10	127 280	3	8	96 480	1	2	30 800
民國110年	-	-	-	-	-	-	-	-	-
民國111年	2	4	49 280	2	4	49 280	-	-	-
民國112年	2	5	59 520	2	5	59 520	-	-	-
民國113年	1	3	51 336	1	3	51 336	-	-	-
民國114年	2	4	25 668	1	2	12 834	1	2	12 834
1月	-	-	-	-	-	-	-	-	-
2月	-	-	-	-	-	-	-	-	-
3月	-	-	-	-	-	-	-	-	-
4月	-	-	-	-	-	-	-	-	-
5月	2	4	25 668	1	2	12 834	1	2	12 834
6月	-	-	-	-	-	-	-	-	-
7月	-	-	-	-	-	-	-	-	-
8月	-	-	-	-	-	-	-	-	-
9月	-	-	-	-	-	-	-	-	-
10月	-	-	-	-	-	-	-	-	-
11月	-	-	-	-	-	-	-	-	-
12月	-	-	-	-	-	-	-	-	-

資料來源：深坑區公所民政災防課。

柒、人文

表7-1 新北市深坑區神壇、寺廟、財團法人寺廟一覽表

中華民國114年底

里別	神壇、寺廟、財團法人寺廟名稱	教別	地 址	電 話	奉祀主神	祭典日期	建立日期
土庫里	元始無極玉祖三清殿	道教	深坑區北深路1段83巷8弄33號1樓	2662-6265	三清道祖	農曆7月.12月	民國100年
土庫里	土庫尖福德宮	道教	深坑區土庫里土庫尖路82號	0935508200	福德正神	無	民國70年
土庫里	元鴻宮	道教	深坑區紅葉街12巷27號	2662-7121	三清道祖	農曆9月19日 農曆12月12日	民國71年
土庫里	慈煌宮	道教	深坑區松柏街32號	2662-6557	王母娘娘	農曆7月18日 農曆7月27日	民國83年
昇高里	正覺寺	佛教	深坑區烏月路89號	2662-1277	觀世音菩薩	農曆2月19日	民國60年
昇高里	一炁天旨玉皇宮	佛教	深坑區昇高里昇高坑42巷25號	2662-3330	觀世音菩薩 王母娘娘	農曆1月9日、7月18日、10月18日	民國72年
昇高里	雲登山寺	佛教	深坑區昇高里王軍寮7之2號	2662-0113	釋迦牟尼佛 阿彌陀佛	無	民國80年
昇高里	協天宮	道教	深坑區烏月路41巷12號之1	0925235835	關聖帝君	農曆6月24日 農曆7月29日	民國108年
昇高里	清台宮	道教	深坑區文山路1段63號	0927849931	五年千歲 十二兄弟	農曆5月1日	民國50年
昇高里	三清巖	道教	深坑區昇高里烏月路99號	0937815550	清水祖師	農曆5月6日	民國76年
昇高里	炙子頭福德宮	道教	深坑區昇高里昇高坑段炙子頭2號	0923200233	福德正神	無	民國82年
昇高里	無極聖一堂	道教	深坑區旺耽路57號	2662-1229	關聖帝君	農曆6月24日 農曆7月29日	民國88年
昇高里	元聖行德宮	道教	深坑區王軍寮13號	0952312607	無極老祖	農曆11月23日	民國89年
昇高里	玉旨無極慈母宮	道教	深坑區昇高里王軍寮7之5號	2664-7598	驪山老母	農曆6月13日	民國90年
昇高里	大正金剛轉倫寺	彌勒一貫道	深坑區烏月路41巷32號	55700287	彌勒觀世音皇母	農曆1月1日	民國110年
阿柔里	玄聖宮	道教	深坑區阿柔洋23號	8662-7629	玄天上帝	農曆3月3日	民國101年
阿柔里	鎮南宮	道教	深坑區阿柔里大崙腳8號	2662-3237	天上聖母	農曆3月23日 農曆7月15日	民國30年
阿柔里	天龍宮	道教	深坑區阿柔里阿柔洋路61號	2662-1931	顯應祖師	農曆7月15日 農曆9月18日	民國32年
阿柔里	天南宮	道教	深坑區阿柔里大崙尾1號	2664-0119	中壇元帥	農曆7月15日 農曆9月9日	民國74年

資料來源：深坑區公所民政防災課。

表7-1 新北市深坑區神壇、寺廟、財團法人寺廟一覽表(續)

中華民國114年底

里別	神壇、寺廟、財團法人寺廟名稱	教別	地 址	電 話	奉祀主神	祭典日期	建立日期
阿柔里	惠福慈惠堂	道教	深坑區阿柔里梘腳坑5-2號	2662-0250	瑤池金母	農曆7月18日	民國83年
阿柔里	玄道宮	道教	深坑區大崙腳2-2號	2662-8086	太上道祖	農曆1月1日、2月19日、3月3日	民國90年
阿柔里	公館後鄭家天上聖母	道教	深坑區阿柔里公館後7之5號	0917943305	天上聖母	農曆3月23日	民國93年
深坑里	玄陽宮	道教	深坑區北深路2段155號之11	0963038456	玄天上帝	農曆3月3日	民國106年
深坑里	玄天宮	道教	深坑區深坑街164號	2662-1610 0910021719	玄天上帝	農曆2月、農曆3月3日	民國65年
深坑里	集順廟	道教	深坑區深坑里深坑街135號	2664-2366	保儀尊王 保儀大夫	國曆7月15日 農曆7月	民國前73年
萬福里	慈誠寺	佛教	深坑區萬福里萬福路75巷60號	8662-6908	釋迦牟尼佛	農曆3月19日 農曆4月8日	民國64年
萬福里	萬福寺	佛教	深坑區萬福里萬福路75巷73號	2662-2911	釋迦牟尼佛	農曆2月19日 農曆7月15日	民國68年
萬福里	三山國王	道教	深坑區北深路3段206巷3號	2662-1178	三山國王	無	民國29年
萬福里	三龍宮	道教	深坑區北深路3段206巷1弄15號4樓	2662-1175	中壇元帥	無	民國56年
萬福里	玄清宮	道教	深坑區萬福路95號	8662-6092	蘇府王爺	農曆9月	民國62年
萬福里	水尾福德宮	道教	深坑區北深路3段280號旁	2662-1774	福德正神	無	民國前295年
賴仲里	深坑慈聖宮	道教	深坑區賴仲里北深路1段300號	2662-1515	蘇府王爺	農曆4月12日	民國71年
賴仲里	崩山福德宮	道教	深坑區賴仲里風格街2之2號	0905315567	福德正神	無	民國85年
賴仲里	聖賢宮	道教	深坑區深南路125號	0927487779	瑤池金母	農曆7月	民國86年
賴仲里	寧瑪巴白玉佛	藏傳佛教	深坑區賴仲里翠谷街8巷12號	2662-4271	蓮師	國曆2月	民國76年

資料來源：深坑區公所民政防災課。

表7-2 新北市深坑區聚會所、財團法人教會一覽表

中華民國114年底

里別	聚會所、財團法人教會名稱	教別	地 址	電 話	建立日期
深坑里	財團法人新北市活石基督教會	基督教	文化街106號	2664-1613	85.02.08
埔新里	財團法人新北市深坑基督教會錫安堂	基督教	埔新街57號2樓	2662-0590	85.03.12
土庫里	財團法人新北市基督教信行堂土庫教會	基督教	松柏街16巷2號2樓	2662-3933	89.05.25
埔新里	財團法人深坑召會聚會所	基督教	文化街32號2樓	2662-5563	91.05.23

資料來源：深坑區公所民政防災課。

表7-3 新北市深坑區宗教團體興辦公益慈善及社會教化事業概況

1.寺廟(含財團法人)

單位：個

年底別 及 宗教別	醫療機構		文教機構							
	醫院數	診所數	大學數	專科 學校數	中學數	職校數	小學數	幼兒 園數	圖書閱 覽室數	其他
民國104年底	-	-	-	-	-	-	-	-	-	-
民國105年底	-	-	-	-	-	-	-	-	-	-
民國106年底	-	-	-	-	-	-	-	-	-	-
民國107年底	-	-	-	-	-	-	-	-	-	-
民國108年底	-	-	-	-	-	-	-	-	-	-
民國109年底	-	-	-	-	-	-	-	-	-	-
民國110年底	-	-	-	-	-	-	-	-	-	-
民國111年底	-	-	-	-	-	-	-	-	-	-
民國112年底	-	-	-	-	-	-	-	-	-	-
民國113年底	-	-	-	-	-	-	-	-	-	-
民國114年底	-	-	-	-	-	-	-	-	-	-
佛 教	-	-	-	-	-	-	-	-	-	-
道 教	-	-	-	-	-	-	-	-	-	-
三一(夏)教	-	-	-	-	-	-	-	-	-	-
理 教	-	-	-	-	-	-	-	-	-	-
一 貫 道	-	-	-	-	-	-	-	-	-	-
先天救教	-	-	-	-	-	-	-	-	-	-
天德聖教	-	-	-	-	-	-	-	-	-	-
軒 轅 教	-	-	-	-	-	-	-	-	-	-
天 帝 教	-	-	-	-	-	-	-	-	-	-
彌勒大道	-	-	-	-	-	-	-	-	-	-
天 道	-	-	-	-	-	-	-	-	-	-
其 他	-	-	-	-	-	-	-	-	-	-

資料來源：深坑區公所民政災防課。

表7-3 新北市深坑區宗教團體興辦公益慈善及社會教化事業概況(續1)

1.寺廟(含財團法人)

單位：個

年底別 及 宗教別	公益慈善事業						
	養老院數	身心障礙 教養院數	青少年 輔導院數	福利 基金會數	學生宿舍 處數	技藝研習 處數	社會服務 中心數
民國104年底	-	-	-	-	-	-	-
民國105年底	-	-	-	-	-	1	1
民國106年底	-	-	-	-	-	1	1
民國107年底	-	-	-	-	-	-	-
民國108年底	-	-	-	-	-	1	1
民國109年底	-	-	-	-	-	1	1
民國110年底	-	-	-	-	-	1	1
民國111年底	-	-	-	-	-	1	1
民國112年底	-	-	-	-	-	1	1
民國113年底	-	-	-	-	-	1	1
民國114年底	-	-	-	-	-	1	1
佛 教	-	-	-	-	-	1	1
道 教	-	-	-	-	-	-	-
三一(夏)教	-	-	-	-	-	-	-
理 教	-	-	-	-	-	-	-
一 貫 道	-	-	-	-	-	-	-
先天救教	-	-	-	-	-	-	-
天德聖教	-	-	-	-	-	-	-
軒 轅 教	-	-	-	-	-	-	-
天 帝 教	-	-	-	-	-	-	-
彌勒大道	-	-	-	-	-	-	-
天 道	-	-	-	-	-	-	-
其 他	-	-	-	-	-	-	-

資料來源：深坑區公所民政災防課。

表7-3 新北市深坑區宗教團體興辦公益慈善及社會教化事業概況 (續2)

2.教堂 (含財團法人)

單位：個

年底別 及 宗教別	醫療機構		文教機構							
	醫院數	診所數	大學數	專科 學校數	中學數	職校數	小學數	幼兒 園數	圖書閱 覽室數	其他
民國104年底	-	-	-	-	-	-	-	-	-	-
民國105年底	-	-	-	-	-	-	-	-	2	-
民國106年底	-	-	-	-	-	-	-	-	2	-
民國107年底	-	-	-	-	-	-	-	-	-	-
民國108年底	-	-	-	-	-	-	-	-	2	-
民國109年底	-	-	-	-	-	-	-	-	2	-
民國110年底	-	-	-	-	-	-	-	-	2	-
民國111年底	-	-	-	-	-	-	-	-	2	-
民國112年底	-	-	-	-	-	-	-	-	2	-
民國113年底	-	-	-	-	-	-	-	-	2	-
民國114年底	-	-	-	-	-	-	-	-	2	-
猶太教	-	-	-	-	-	-	-	-	-	-
天主教	-	-	-	-	-	-	-	-	-	-
基督教	-	-	-	-	-	-	-	-	2	-
伊斯蘭教	-	-	-	-	-	-	-	-	-	-
東正教	-	-	-	-	-	-	-	-	-	-
巴哈伊教	-	-	-	-	-	-	-	-	-	-
摩門教	-	-	-	-	-	-	-	-	-	-
真光教團	-	-	-	-	-	-	-	-	-	-
天理教	-	-	-	-	-	-	-	-	-	-
巴哈伊教	-	-	-	-	-	-	-	-	-	-
統一教	-	-	-	-	-	-	-	-	-	-
山達基	-	-	-	-	-	-	-	-	-	-
真光教團	-	-	-	-	-	-	-	-	-	-
其他	-	-	-	-	-	-	-	-	-	-

資料來源：深坑區公所民政防災課。

表7-3 新北市深坑區宗教團體興辦公益慈善及社會教化事業概況 (續完)

2.教堂 (含財團法人)

單位：個

年底別 及 宗教別	公益慈善事業						
	養老院數	身心障礙 教養院數	青少年 輔導院數	福利 基金會數	學生宿舍 處數	技藝研習 處數	社會服務 中心數
民國104年底	-	-	-	-	-	-	-
民國105年底	-	-	-	-	-	-	2
民國106年底	-	-	-	-	-	-	2
民國107年底	-	-	-	-	-	-	-
民國108年底	-	-	-	-	-	-	2
民國109年底	-	-	-	-	-	-	2
民國110年底	-	-	-	-	-	-	2
民國111年底	-	-	-	-	-	-	2
民國112年底	-	-	-	-	-	-	2
民國113年底	-	-	-	-	-	-	2
民國114年底	-	-	-	-	-	-	2
猶太教	-	-	-	-	-	-	-
天主教	-	-	-	-	-	-	-
基督教	-	-	-	-	-	-	2
伊斯蘭教	-	-	-	-	-	-	-
東正教	-	-	-	-	-	-	-
巴哈伊教	-	-	-	-	-	-	-
摩門教	-	-	-	-	-	-	-
真光教團	-	-	-	-	-	-	-
天理教	-	-	-	-	-	-	-
巴哈伊教	-	-	-	-	-	-	-
統一教	-	-	-	-	-	-	-
山達基	-	-	-	-	-	-	-
真光教團	-	-	-	-	-	-	-
其他	-	-	-	-	-	-	-

資料來源：深坑區公所民政防災課。

刊 名：114 年新北市深坑區統計年報

編 印：新北市深坑區公所會計室

出 版：新北市深坑區公所

出版日期：中華民國 115 年 6 月

本刊同時登載於深坑區公所網站

<https://www.shenkeng.ntpc.gov.tw/>